

# ①ムーンオーシャン宜野湾ホテル&レジデンス

沖縄コンベンションセンター徒歩圏内に位置し、全館禁煙、Wi-Fi利用可のレジデンシャルホテルです。

39~86㎡の広い客室にはキッチンやビューバスを備えており、コンベンションセンターでのMICE及びライブイベント開催時には参加者多数ご宿泊頂いています。



施設名	収容人数				面積(㎡)	天井高(m)
	シアター	スクール	正餐	立食		
オールデイダイニング「オーシャングリル」個室	40	25	24	40	84㎡	4.5m

レストラン奥にあり、落ち着いた雰囲気宴会場です。

ブッフェのパーティプランをお楽しみいただけます。

4月~10月は、夕刻からプールサイドで、プールサイドBBQパーティーもお楽しみいただけます。※要相談

※各収容人数は目安の人数となります。お客様のご要望等がございましたら柔軟に対応させていただきますので、お気軽にお問合せください。

## 基本情報

アクセス : 那覇空港より車で約30分(沖縄コンベンションセンターより徒歩10分)

客室数 : 177室 レストラン: 1ヶ所 宴会場: 1ヶ所(レストラン内)

お問合せ : TEL.098-890-1110

# ①ザ・ムーンビーチ ミュージアムリゾート (旧名称：ホテルムーンビーチ)

三日月形の天然ビーチを抱くように建つ  
リゾートホテル。



施設名	収容人数				面積 (㎡)	天井高(m)
	シアター	スクール	ディナー	バフェ		
酒座参番	140	81	70	80	235	2.4
星のパレットガーデン	240	117	144	144	405	2.4
ティンガーラ	400	180	240	260	404	5.6

自然と調和した風景はまるで海外リゾートのよう。  
一番のおすすめはヤシの木に囲まれたオープンエアの会場にて、サン  
セットを眺めながらのガーデンパーティー。

## 基本情報

住所：沖縄県恩納村字前兼久1203 TEL：098-965-1020

アクセス：那覇空港から車で約50分（沖縄自動車道利用）

客室数：255室 収容人数：872名 貸切：不可

# ① チャタンハーバー ブルワリー & レストラン



**ビール醸造所、レストラン&バー、  
ボートクルーズからなる複合型  
シーサイドブルワリーレストラン。**

ブルワリーをガラス越しに眺めながら、その場で醸造されたクラフトビール「チャタンビール」を楽しむ臨場感。地元の食材を使った沖縄ならではのビールもご堪能いただけます。

レストランでは、アメリカンスタイルのシーフード料理や肉料理など、家族や友人同士でシェアできるメニューをご提供。  
カタマランボートでのクルージングや船上パーティーなど、ここでしか体験できないわくわくする時間をお楽しみいただけます。

レストラン席：162席

バーカウンター：15席／テラス席：68席

ボートクルーズ：10名～40名

屋内のみで着席120名、立食なら150名



## 基本情報

住所：沖縄県北谷町字美浜53-1

TEL：098-926-1118

アクセス：那覇空港から車で約45分

収容人数：245名 貸切：要相談

# ①MBギャラリーチャタンbyザ・テラスホテルズ

2021年4月、北谷町のマリーナベイエリアにオープン。  
メイド・イン・オキナワのライフスタイルホテルとして、ホテル  
を起点に街を回遊する楽しさを提案いたします。



施設名	収容人数		面積 (㎡)
	屋内	テラス席	
チャタンハーバー ブルワリー&レストラン	177席	64席	384㎡
シーフードハウスピア54	130席	68席	330㎡

チャタンハーバーブルワリー&レストランは店内醸造の新鮮なクラフトビールとビール  
に合う料理をご提供するビアレストラン、シーフードハウスピア54は新鮮な魚介類を  
沖縄テイストで仕上げた料理をご提供しております。

基本情報 〒904-0115 沖縄県北谷町美浜38-1  
アクセス : 那覇空港より車で約40分  
客室数 : 88 室 レストラン: 宿泊者専用ラウンジ、カフェ、館外レストラン(2ヶ所)  
お問合せ : TEL 098-921-7111 貸切 : 可

# ①シーフードハウスピア54



## カリフォルニアスタイルのシーサイドレストラン。

シーフードハウス ピア54では、新鮮な魚介類や県産食材を中心に 沖縄テイストを加えたカリフォルニアスタイルでご提供。ニューワールドを中心にシーフードと相性の良いワインも豊富に取り揃えました。夕日が美しいポートサイドで楽しく賑やかな時間をお楽しみください。

レストラン席：130席  
テラス席：68席  
ポートクルーズ：10名～40名

屋内のみで着席120名、立食なら150名



### 基本情報

住所：沖縄県北谷町字美浜54  
TEL：098-901-4377  
アクセス：那覇空港から車で約45分  
収容人数：130名 貸切：可

# ② 沖縄かりゆしビーチリゾート・オーシャンスパ

ビーチサイドパーティーなど、リゾートホテルならではの開放感あふれる企画各種ご用意。



ビーチ



ビーチパーティー



ニライカナイ



ニライカナイ

施設名	収容人数				面積(㎡)	天井高(m)
	シアター	スクール	ディナー	バフェ		
ニライカナイ	600	294	420	400	640	8.7
美童	108	99	90	70	137	2.9
Sea's	-	-	80	80	270	3.4

エンターテインメントの演出など沖縄の魅力を肌で感じられるプランが多彩。

美しい夕日を見ながらのかりゆしビーチでの野外パーティーも人気です！

## 感染症対策



## 基本情報

住所：沖縄県恩納村名嘉真ヤーシ原2591-1 TEL：098-967-8731

アクセス：那覇空港から車で約70分（沖縄自動車道利用）

客室数：516室 収容人数：1,498名

貸切：可

## ②株式会社かりゆしエンターテイメント

観光業に特化した、沖縄の魅力を満載にお届けするイベント・宴会制作が得意。  
かりゆしグループホテルをご利用のお客様はワンストップで手配完了！  
もちろん県内県外どちらのホテルでも芸能、司会、テクニカルの手配可能です。



少人数から大型イベントまで  
屋内・屋外問わず制作対応可能。  
コスト重視から富裕層向けの贅沢コンテンツ  
まで多種多様な実績を活かして、ご要望に  
お応えいたします。

司会、沖縄芸能(琉球舞踊、エイサー演舞、民謡&島唄)、琉球宮廷芸能(国宝クラスの演奏、演舞、琉球士族衣装レンタル手配など)、南国風コンテンツ(フラ&タヒチアンダンス、インドやバリの舞踊)からウチナーJAZZ、ご当地ゆるキャラ、ストリートパフォーマンス、メジャーアーティストによるディナーショーなどアーティスト手配業務はもちろん、音響、照明、映像、特殊効果、装飾などの製作チーム手配等、お出迎えからお見送りまで迎恩の心で対応いたします。

### 基本情報

住所：

<本社> 〒904-0401 沖縄県国頭郡恩納村名嘉真  
2591-1 沖縄かりゆしビーチリゾート・オーシャンスパ内

<那覇事務所> 〒900-0036 沖縄県那覇市西3  
丁目11-1 沖縄県男女共同参画センター内

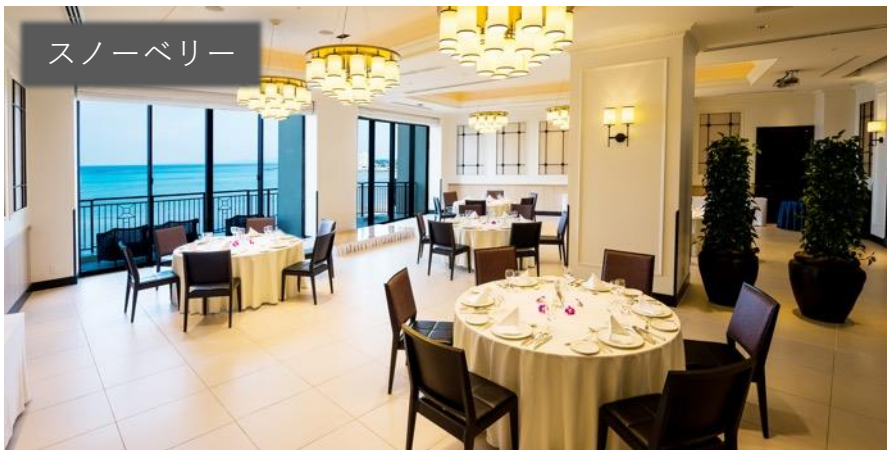
TEL & FAX: 098-894-8488(代表)

Mail: info@kyent.jp

HP : http://www.kyent.jp

# ③ ホテルモントレ沖縄 スパ&リゾート

沖縄の雄大な自然を背景に、高質な音響設備、様々なシーンに対応可能な各宴会場をご用意。



施設名	収容人数				面積(m <sup>2</sup> )	天井高(m)
	シアター	スクール	ディナー	パフェ		
ホール ケンジントン	220	150	140	200	300	3.7
スノーベリー	100	60	64	80	130	3.2
メイプル	不可	不可	14	不可	40	3.2
珊瑚/朱雀	50	30	28	不可	50	3.4
ビーチサイドラウンジ(4月~11月)	不可	不可	不可	200	315	屋外

全客室オーシャンビュー。リゾートのあらゆるニーズに応える充実の設備が揃います。人数、用途に応じてレイアウトできる会場は、天然ビーチを臨むロケーションで、リゾート感をご満喫できます。館内各種施設も充実。アフターMICEもご満喫できます。

## 基本情報

住所：沖縄県恩納村字富着1550-1 TEL：098-993-7111

アクセス：那覇空港から車で約70分（沖縄自動車道利用）

客室数：339室 収容人数：1,199名 貸切：不可



# ④ホルトノキ ホテル&トロピカルガーデン

「ようこそ、森の沖縄へ。」  
美ら海水族館近くにオープンした  
隠れ家のようなプライベートスペースです。



沖縄といえば海！というこれまでのイメージを覆す亜熱帯の森に囲まれた隠れ家のような絶景スポットを新しくオープンしました。  
世界自然遺産となったやんばるの海や森を訪れる拠点としても最高の立地です。

完全貸切によって部外者を完全にシャットアウトして、アフターMICE、各種研修、ワークショップ、チームビルディング、各種イベントなどのアクティビティの実施が可能です。

開放的で高い天井の屋内スペース、バーベキューに最適な半屋外のガーデンテラス、焚火も可能な広大なプライベートガーデンという全天候対応施設。自由な発想で企画いただけます。

基本情報：沖縄県国頭郡本部町北里503-1  
アクセス：那覇空港からクルマで90分（美ら海水族館からクルマで4分）  
客室数：6室 収容人数：40人  
お問合せ：TEL：0980-43-7171  
Web：<https://www.hortonoki.com/> 貸切：可

# ⑤ シェラトン沖縄サンマリーナリゾート

ビーチフロントのシェラトン沖縄サンマリーナリゾートでMICEイベントはいかがでしょう？



施設名	収容人数				面積(m <sup>2</sup> )	天井高(m)
	シアター	スクール	ディナー	ブッフェ		
宴会場	140	108	80	100	198	2.74~3.64



海の透明度でも有名なサンマリーナビーチに位置するシェラトン沖縄サンマリーナリゾートでは、国内国外のお客様を問わずMICEの受け入れをしております。80名様収容可能なブーゲンビリアミーティングルームをはじめ、サンセットを見ながら夕食をお楽しみいただけるザ・グリルでは、150名様までパーティーの受け入れ可能です。また、沖縄ならではのビーチサイドのガーデンパーティーのご用意もございます。英語、日本語でのチームビルディングのお手配も可能です。

## 基本情報

住所：沖縄県国頭群恩納村字富着66-1 TEL：098-965-2222

アクセス：那覇空港より車で1時間、空港リムジンバスで1時間25分  
路線バスで1時間45分

客室数：246室 収容人数：924名 貸切：不可

# ⑥万国津梁館

南国の豊かさをゆったり満喫できるリゾート型MICE施設、万国津梁館。



施設名	収容人数				面積 (㎡)	天井高 (m)
	シアター	スクール	ディナー	バフェ		
サミットホール	500	294	250	350	441	7
オーシャンホール	340	210	120	180	323	5
サンセットラウンジ	128	72	60	70	180	6
カフェテラス	応相談	応相談	50	70	144	6
ビジネスルーム	不可	14	不可	不可	36	4
貴賓室	不可	8	不可	不可	40	2.6~3.8



「九州・沖縄サミット」の会場となり、「世界の架け橋」の名を冠した日本を代表するリゾート型MICE施設。国際会議や学会、各種インセンティブパーティーなど、様々な機能を有する施設が強力にバックアップします。また、プロフェッショナルなスタッフが心細やかなおもてなしで、MICEの成功を全力でサポートしてくれます。

## 基本情報

住所：沖縄県名護市喜瀬1792 TEL：0980-53-3155  
 アクセス：那覇空港から車で約90分（沖縄自動車道使用）  
 貸切：可

# ⑦ハイアットリージェンシー 瀬良垣アイランド 沖縄

海を望むテラス付きの宴会場はウエディングからミーティング、企業パーティまで、幅広い目的に対応可能。



テラス



施設名	収容人数				面積(m <sup>2</sup> )	天井高(m)
	シアター	スクール	ディナー	バフェ		
テラスⅠ	60	50	40	60	90	3.7
テラスⅡ	40	30	30	40	60	3.7
テラスⅢ	40	30	30	40	60	3.7
オーシャンⅠ	40	30	30	40	60	3.7
オーシャンⅡ	40	30	30	40	60	3.7

ホテルが位置するのは那覇空港から車で約60分、沖縄本島屈指のビーチリゾート恩納村・西海岸エリア。美しい海に囲まれた瀬良垣島のザ・アイランドと沖縄本島側のザ・ビーチハウス。その2つを結ぶ一帯がひとつのリゾートを構成するユニークなロケーションが特徴です。テラスⅠⅡは合わせて150㎡にてご利用が可能です。

## 基本情報

住所：沖縄県国頭郡恩納村瀬良垣1108番地

TEL：098-960-4321

アクセス：那覇空港から車で約60分

客室数：343室 最大宿泊人数：1,020名

# ⑧ハレクラニ沖縄

天国の名に  
もっともふさわしい楽園へ



施設名	収容人数				面積 (㎡)	天井高 (m)
	正餐	立食	スクール	ボード		
ハウテラス 宴会場 (全ホール)	80	100	108	68	199	3-4
ミーティングルーム	不可	不可	不可	10	38	-

窓の向こうには沖縄本島で最も美しいといわれる“名護湾”が広がり、開放的な空間にはハレクラニの美意識のすべてが表現されています。各種パーティーやカンファレンスのほか、ミーティングなどにもご利用いただけます。

## 基本情報

住所： 〒904-0401 沖縄県国頭郡恩納村名嘉真1967-1  
TEL： 098-953-8600  
アクセス： 那覇空港より車で 75分  
客室数： 360室 貸切：要相談

# ⑨ ホテル オリオン モトブ リゾート&スパ

人気の「沖縄美ら海水族館」に隣接し、目の前には「快水浴百選」に選ばれた「エメラルドビーチ」の景色が広がる。



大宴会場オリオン



期間限定：サンセットガーデンプラン



施設名	収容人数				面積(m <sup>2</sup> )	天井高(m)
	シアター	スクール	立食	正餐		
大宴会場オリオン	400	252	256	240	560	6.0

## サンセットガーデンプラン概要

開催期間	対応時間	会場	収容人数	食事形式
4月～10月	18時～21時終了まで(2時間内) ※7・8月は、19時以降の宴席開始	イベント広場	50～100名	着席ブッフェ
			100～200名	立食ブッフェ

「備瀬のフクギ並木」へも徒歩圏内、全室オーシャンビューのリゾートホテル。ホテル館内には「食」にこだわったレストラン、60～300名収容可能な大中の宴会場、屋内外プール、温泉、タラソパなど付帯施設も充実しています。

## 基本情報

住所：沖縄県国頭郡本部町備瀬148-1 TEL：0980-51-7300

アクセス：那覇空港から車で約100分（沖縄自動車道利用）

客室数：オーシャンウイング215室／クラブウイング23室 収容人数：891名

貸切：不可

# ⑩リザンシーパークホテル谷茶ベイ

恩納村のオン・ザ・ビーチに位置する大型施設。  
コバルトブルーの海を見渡せる宴会場で行う  
会議やパーティーは格別。



施設名	収容人数				面積 (㎡)	天井高(m)
	シアター	スクール	ディナー	パフェ		
ブリリアントホール	1000	600	600	800	1232	12.1
利山の間	500	300	250	350	508	12.1
啓泰の間	160	100	100	130	306	3.3
高翔の間	80	50	50	70	144	3.3
羽儀の間	40	35	30	不可	72	3.3
オーシャンビュードーム	不可	不可	180	200	577	6.9

潮の香りと海風、さざめく波のBGM、トワイライトに染まるサンセットの見事な絶景。  
海水浴場百選にも選ばれた長さ800メートルの天然ビーチでは様々なアクティビ  
ティーを楽しむこともでき、リゾートならではの貴重な体験に心躍ります。

## 基本情報

住所：沖縄県恩納村字谷茶1496 TEL：098-964-6611  
アクセス：那覇空港から車で約70分（沖縄自動車道利用）  
客室数：826室 収容人数：2,600名

# ⑪ザ・ナハテラス

首里城をはじめとする歴史的名跡や観光地、  
ビジネスエリアへのアクセスが良好！



施設名	収容人数				面積 (㎡)	天井高(m)
	シアター	スクール	ディナー	バフェ		
アダン(A+B)	462	306	320	450	425	4.5
ユウナ	80	54	50	50	80	2.7
フクギ	70	42	40	40	72	2.7
デイゴ	36	24	20	20	53	2.7
ガーデンルーム(2F)	40	不可	20	30	86	2.7

南の島・沖縄の玄関口である那覇空港から車で約20分。  
各種企業の集会から国際的なコンベンションまで様々な宴会・ミーティングを  
サポート。クラブラウンジもあり、ラグジュアリーな雰囲気を楽しめます。

## 基本情報

住所：沖縄県那覇市おもろまち2-14-1 TEL：098-864-1111

アクセス：モノレール「おもろまち駅」から徒歩約10分

客室数：145室 収容人数：約290名



# ⑪ ザ・ブセナテラス

国際会議からカジュアルな立食パーティーまで主催者のご要望や演出にお応えしイベントの成功を支えます。



ファンクションルーム



施設名	収容人数				面積(m <sup>2</sup> )	天井高(m)
	シアター	スクール	正餐	立食		
ファンクションルーム (A)+(B)	204	120	120	150	180	4.0~6.0

万国津梁館と組み合わせて利用可能。  
ご宿泊を含め、リゾート感溢れる中での会議やパーティー、  
アクティビティをトータルコーディネートする「リゾートMICE」を  
ご提案いたします。

## 基本情報

住所：名護市喜瀬1808 TEL：0980-51-1333  
アクセス：那覇空港から車で約75分（沖縄自動車道利用）  
客室数：408室 収容人数：約816名

# ⑫ 沖縄ハーバービューホテル

モルルール駅や国際通りまで徒歩圏内。  
ビジネスや観光の拠点として最適なホテル。



彩海



ガーデン



施設名	収容人数				面積(㎡)	天井高(m)
	シアター	スクール	ディナー	ブッフェ		
彩海	900	510	432	900	738	5.0
白鳳	340	156	128	200	301	2.5
アイランドブリーズ	170	70	128	150	175	2.8
金鶏	220	135	80	120	165	2.5
その他	53㎡～118㎡の宴会場7か所あり					

皇室をはじめ国内外の政財界や経済界の様々なVIPゲストをお迎えしており、伝統と格式は県内一。案件ごとに専任のコーディネーターを割り振りし、懇親会はもちろん、小会議や自動車の展示会など大型案件までご要望にお応えすることができます。大人数のケータリングパーティーで豊富な実績もあり、会場打合せ等細部までお手伝い致します。

## 基本情報

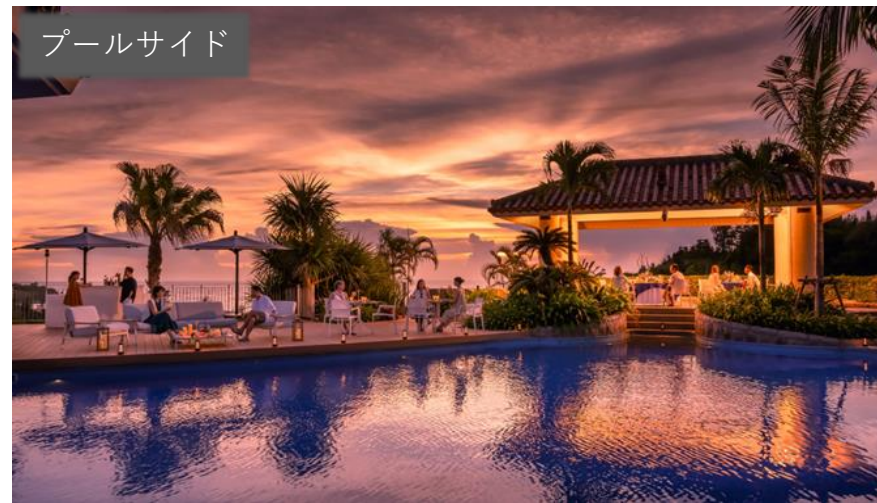
住所：沖縄県那覇市泉崎2-46 TEL：098-853-2111（代表）

アクセス：那覇空港から車で約10分

客室数：352室 収容人数：704名 貸切：不可

# ⑫ オリエンタルホテル 沖縄リゾート&スパ

島とあそぶ 森とつながる  
Love Okinawa Discover Yambaru



施設名	収容人数				面積(m <sup>2</sup> )	天井高(m)
	シアター	スクール	ディナー	バフェ		
ウマンチュ	200	117	104	130	299	3.5
マジュン	100	72	56	70	148	3.5
カーリー	130	72	64	80	185	3.5
プールサイド			200	250	480	

沖縄本島北部、亜熱帯の豊かな森と碧い海が広がる「やんばる」の入口に位置する「オリエンタルホテルズ&リゾート」初のリゾートホテル。館内施設は県内最大級の広さを誇るプールと、全室オーシャンビューの44m以上の広い客室で、リゾートステイを満喫。客室数361室、複数のレストランバー施設、大中小の宴会場、チャペルを備え、2022年12月にリニューアルしたプールサイドでのパーティー・バーベキューも好評です。お客様の充実したご滞在をご提供いたします。

## 基本情報

住所：沖縄県名護市喜瀬1490-1 TEL：0980-51-1000

アクセス：那覇空港から車で約70分（沖縄自動車道利用）

客室数：361室 収容人数：1,188名 貸切：可

# ⑬ ホテル日航アリビラ

アリビラブルーの海とふりそそぐ太陽が創り出す至福の空間  
様々なシーンに合わせたおもてなし



エレガントルーム「アズール」



ビーチハウス「ソル」



施設名	収容人数				面積(m <sup>2</sup> )	天井高(m)
	シアター	スクール	正餐	パフェ		
バンケットルーム 「アリビラ」	200	100	80	100	200	3.1
エレガントルーム 「アズール」	50	42	48	45	96	2.7

世界遺産「座喜味城跡（ざきみじょうあと）」や「やちむん（焼き物）の里」など、沖縄の歴史と文化を色濃く残す沖縄本島中部の読谷村にあり、スパニッシュコロニアル様式の外観と美しいインテリア・パティオがあるリゾートホテルです。一年を通して天然ビーチでの多彩なマリナクティビティやフィールドスポーツが体験可能です。

## 基本情報

住所：沖縄県読谷村字儀間600 TEL：098-982-9111

アクセス：那覇空港から車で約70分

客室数：397室 収容人数：1,168名

# ⑭ ラグナガーデンホテル

白で統一された爽やかなホールは各種パーティー、会議や講演会、シンポジウムなど様々な催しに対応可能。



施設名	収容人数				面積 (㎡)	天井高(m)
	シアター	スクール	ディナー	バフェ		
羽衣の間(全)	1200	750	660	800	1,000	6.0
明海の間(全)	190	126	90	100	168	3.0
平安の間(全)	140	90	70	80	150	3.0
グリーンルーム	50	33	不可	35	65	2.9

沖縄コンベンションセンターまで徒歩8分、シアター約1,200名収容可能な会場を保有し、コンベンションセンターと合わせ分科会や懇親会場として利用が可能。

## 基本情報

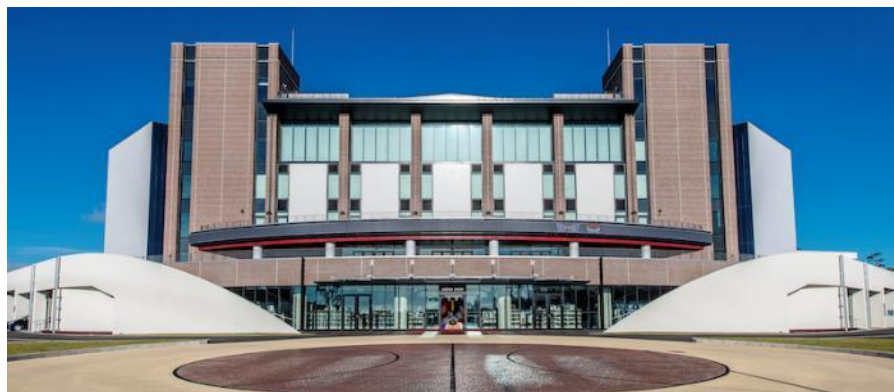
住所：沖縄県宜野湾市真志喜4-1-1 TEL：098-897-2121

アクセス：那覇空港から車で約30分

客室数：303室 収容人数：981名 貸切：可（要1年前予約）

# ⑮ 沖縄アリーナ

最大収容10,000名規模の国内最新鋭のアリーナ。



外観



メインアリーナ



施設名	面積 (㎡)	天井高 (m)
メインアリーナ	2616.69	22
ラウンジ1F	748	3
ラウンジ3F	525	2.7
ラウンジ4F	264	2.5
ラウンジ5F	237	4.5

構造：鉄骨造 6階建

その他諸室：エントランス、スイートボックス、更衣室等



ラウンジ



スイート

沖縄市コザ運動公園内に県内初の全天候型大規模アリーナが完成。メインアリーナのほか、各階のラウンジ、多目的室、更衣室等を備え、Bリーグ琉球ゴールデンキングスのホームアリーナとして活用しながら、コンサートやMICEイベント等も開催可能となっております。

基本情報

住所：沖縄市山内1-16-1(コザ運動公園内) 指定管理者：沖縄アリーナ(株)

TEL：050-5444-1478 URL：<https://www.okinawa-arena.jp/>

アクセス：那覇空港から車で約60分(沖縄自動車道利用) 所有者：沖縄市  
貸切：可

# ①⑥ 沖縄プリンスホテル オーシャンビューぎのわん

那覇空港から車で約30分。沖縄コンベンションセンターから徒歩約5分の場所に立つ、全室テラス付、オーシャンビューのリゾートホテル。



施設名	収容人数				面積(㎡)	天井高(m)
	シアター	スクール	正餐	立食		
プールサイドホール	80	—	54	100	240	2.5

プールサイドホール 2F 240㎡ 2分割可能 (160㎡・80㎡)

スクールは要確認

窓辺に海が広がる開放的なホール。さまざまなイベントでご利用いただけます。

他に屋外インフィニティプール、屋内バーデプール、サウナ(ドライ・ミスト)、岩盤浴、大浴場、フィットネスルーム、SPA THE KUHORO PRINCE、ランドリーを2Fに備えております。(サウナ、岩盤浴は水着着用での男女共用となります)

## 基本情報

アクセス : 那覇空港から車で約30分 沖縄コンベンションセンターから徒歩約5分

駐車場 : 213台駐車可能

客室数 : 340室 レストラン: 1 施設 宴会場: 1 施設

お問合せ : 現地営業直通 TEL : 098-943-3572 FAX : 098-943-6175

貸切 : 全館貸切 (要相談)

# ⑰ ヒルトン沖縄北谷リゾート

経験豊かな選任スタッフがイベントの成功をお手伝いします！



ボールルーム(全)



ガーデンパーティ



施設名	収容人数				面積(㎡)	天井高(m)
	シアター	スクール	ディナー	バフエ		
ボールルーム(全)	400	220	330	400	450	4
ボールルーム(1/2)	200	100	160	200	225	4
ミーティングルーム(全)	60	60	60	60	112	4
ミーティングルーム(1/2)	30	30	30	30	56	4
会議室	不可	不可	不可	不可	36	4

お客様のご要望へ柔軟に対応し、イベントや会議、各種パーティーなど規模もスタイルも多彩なイベントをプロデュース。400名様まで収容可能な宴会場をはじめ計5つの会場より、各種会議、セミナー、展示会、ガラディナー、結婚披露宴など様々なシーンにご利用頂ける会場をお選びできます。

## 基本情報

住所：沖縄県北谷町美浜40-1 TEL：098-901-1188

アクセス：那覇空港から車で約45分

客室数：346室 収容人数：1,000名



# ⑱ ロワジールホテル 那覇

那覇空港から車で7分！国際通りも近い  
 抜群の立地条件とシティー&リゾートが  
 テーマのフルサービスホテル。



プールサイド



ボールルーム「天妃」



施設名	収容人数				面積 (㎡)	天井高 (m)
	シアター	スクール	ディナー	パフェ		
ボールルーム天妃	900	456	420	600	708	5.2
天妃・ホワイエ・龍宮	1,180	654	720	930	1,603	3.0~5.2
ベイビュールーム龍宮	180	120	120	130	222	2.5
挙式場 守禮	80	42	40	45	77	2.83
ダイニングルーム北殿	150	84	60	70	132	2.82
バンケットルームあまいろ	450	252	200	300	815	2.8

那覇市内最大規模1,000名様収容可能な可能な会場をはじめ、小規模から大規模MICEまで開催可能です。客室は本館とスパタワー(隣接)を合わせてカジュアルからハイグレードタイプまで有り、様々なニーズに対応可能です。

## 基本情報

住所：沖縄県那覇市西3-2-1 TEL：098-868-2222  
 アクセス：那覇空港から車で約7分（うみそらトンネル経由）  
 客室数：640室 収容人数：1,777名

# ⑱ ホテル コレクティブ

2020年1月、那覇市国際通りに本格的シティホテルとしてオープン。ホテルに求められるすべての機能を兼ね備えた国際通りでは唯一のホテルとなります。



大宴会場



中宴会場

施設名	収容人数				面積 (㎡)	天井高(m)
	シアター	スクール	ディナー	パフェ		
大宴会場	476	324	300	350	480	5.8(5.2)
中宴会場	288	135	150	160	250	3.2(2.5)

那覇国際通りの中央地、客室は30㎡のツインルームを基本とし、スイートルームやプレミアムフロアなどをご用意。レストランはオールデイダイニングと中国料理の2店舗。宴会場は480㎡の大宴会場と250㎡の中宴会場があり、どちらも3分割が可能となり、大型MICEから会議利用、少人数のパーティーまで融通が利き、柔軟のある対応を致します。

## 基本情報

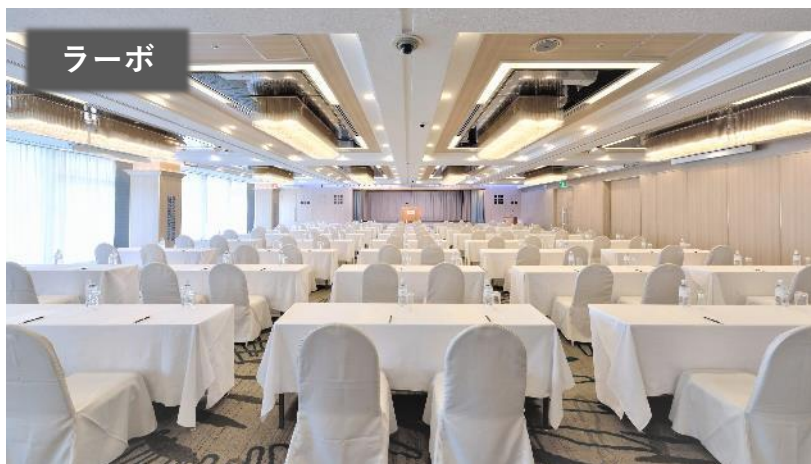
住所：沖縄県那覇市松尾2丁目5番6号 TEL：098-860-8382

アクセス：モノレール県庁前駅から徒歩約7分

客室数：260室 最大宿泊人数：632名

# ②0 ノホテル沖縄那覇

3つあるバンケットルームは少人数から最大540名まで対応可能。



施設名	収容人数				面積 (㎡)	天井高(m)
	シアター	スクール	正餐	ブッフェ		
ラーボ	540	260	216	350	410	2.8~3.8
ルシエル(全室)	430	210	150	250	330	2.8~3.8
ルボン	290	130	120	200	250	2.85~4.05

好眺望のインフィニティプールを備え、那覇の絶景が楽しめます。  
3つのバンケットルームはご宴会から式典、ミーティングや展示会など小人数から最大540名様（シアタースタイル）まで収容する会場をご用意。  
ご希望のスタイルでのパーティーやカンファレンスが開催可能です。

## 基本情報

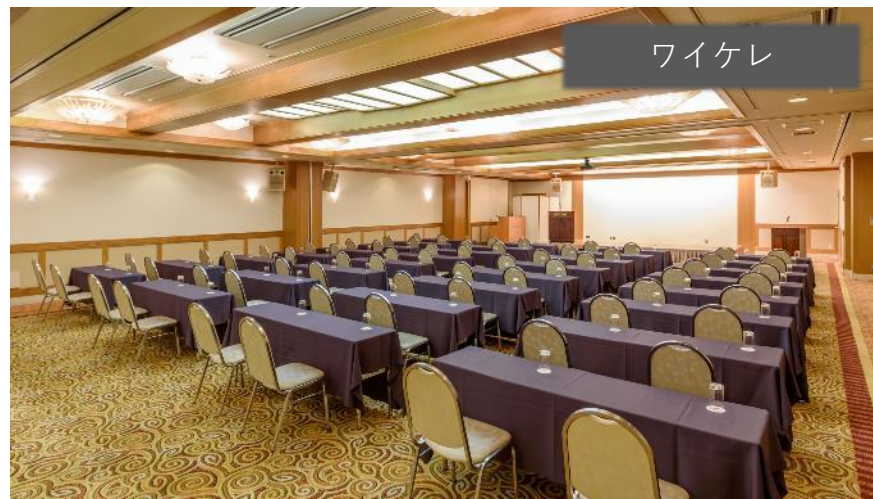
住所：沖縄県那覇市字松川40 TEL：098-887-1111  
アクセス：那覇空港から車で約25分、ゆいレール安里駅から徒歩約18分  
客室数：328室 最大宿泊人数：1,082名 貸切：可

# ②1 パシフィックホテル沖縄

那覇空港から車で約8分的好アクセスの  
シティーリゾートホテル。



万座の間



ワイケレ



外観

施設名	収容人数				面積 (㎡)	天井高 (m)
	シア ター	スク ール	ディ ナー	バフ ェ		
万座の間	800	530	590	800	752	4.5
ワイケレ	300	200	250	200	305	3.2

大宴会場をはじめ、合計14の宴会場をご用意。  
会場は全てホテル2階となっており、会場間の移動もスムーズに行えます。

## 基本情報

住所：沖縄県那覇市西3-6-1

TEL：(098)868-5162

アクセス：那覇空港より約8分

客室数：385室 収容人数：1,200名 貸切：可

# ②② 百名伽藍 (ひゃくながらん)

琉球創世神話の地にある高級旅館のような「和琉様式」のホテル。



施設名	収容人数				面積(㎡)	天井高(m)
	シアター	スクール	ディナー	バフェ		
甘露	不可	不可	60	要相談	192	2.7
蓮華の間	50	30	40	要相談	96	4.6
アコウの間	不可	不可	20	要相談	102	3

山を背に220度の海が広がる、自然融合の館をまるごと貸し切った、少人数・高品質のプランがおすすめです。禅の間やギャラリー、海に面した天空の露天風呂も楽しみのひとつ。沖縄の神秘に包まれた琉球ホスピタリティMICEがここに。

**基本情報**  
 住所：沖縄県南城市玉城字百名山下原1299-1 TEL：098-949-1011  
 アクセス：那覇空港より車で35分  
 客室数：18室 収容人数：36名（宿泊ツインベース）

# ②琉球料理 首里天楼別邸



琉球料理を味わいながら、琉球の歴史・芸能文化を楽しめる大型レストラン。最大860名様までご予約可能。

大広間は、壁全面に歴史に名を刻んだ琉球の偉人歴史絵巻を配した異空間。イベントを盛り上げる様々なオプションもあり、目的や人数、要望に合わせてプランを提案しています。

○MICEプラン

ランチ1,600円（税別）～

ディナー5,000円（税別）～

オプション：飲み放題・島唄三線ライブ・琉球舞踊・エイサー・マグロ解体ショー・刺身船盛



本館：500席／紅型ホール：320席

御後絵の間：204席

※貸し切りでのご利用は50名様から。

基本情報

住所：沖縄県糸満市西崎町4-16-16

TEL：098-852-3305（予約センター）

アクセス：那覇空港から車で約20分

収容人数：860名

## ②3 クラブメッド・石垣島

滞在中の飲食やスポーツアクティビティが含まれたオールインクルーシブリゾート



施設名	収容人数			
	シアター	スクール	コの字	ビュッフェ
会議室	80	32	32	50
レストラン	-	-	-	500
ガーデンカクテル	-	-	-	500

世界約75ヶ所にリゾートを運営するクラブメッドはインセンティブ旅行のパイオニア。壮大なロケーションにあるオールインクルーシブリゾートは国際色豊かなスタッフによるあたたかなおもてなしが特徴でフレンドリーでインターナショナル。クラブメッドでしかできないユニークな体験を通して、人と人との繋がりが再発見できます。

クラブメッド・石垣島 基本情報

住所：〒907-0453沖縄県石垣市川平石崎1

TEL：0088-21-7008（東京コールセンター）

アクセス：石垣空港より車で30分

客室数：181室 収容人数：500名 貸切：可

## ②③ クラブメッド・石垣島/オールインクルーシブリゾートでチームビルディング

広大な敷地でチームビルディングやカクテルパーティーなどさまざまなイベントを企画  
インターナショナルなスタッフもサポートします。



### <チームビルディング メニュー例>

- ◆ アイスブレイク
- ◆ オーバーアンダー + 大玉運び
- ◆ 人間知恵の輪ゲーム
- ◆ バルーンスト

### ご利用条件

20名様以上からお受けいたします。

1時間コース 1名様4,950円 (税サ込) から

※道具使用料、インストラクター代など諸経費含む



### <カクテルパーティー>

お一人様カクテル2杯+おつまみ (カナッペ等) をご用意

### ご利用条件

20名様以上

基本時間45分 1名様4,950円 (税サ込)

追加代金でシャンパンタワーもアレンジ可能  
料金等はお問い合わせください。

有料のカクテルパーティーのほか、クラブメッド  
ではバーでのドリンクは追加代金不要。  
夜24時までオープンしているのでチームみんな  
で盛り上がります。



### クラブメッド・石垣島 基本情報

住所：〒907-0453沖縄県石垣市川平石崎1

TEL：0088-21-7008 (東京コールセンター)

アクセス：石垣空港より車で30分

客室数：181室 収容人数：500名 貸切：可



# ②4 フサキビーチリゾート ホテル&ヴィラズ

石垣島の西海岸、天然白砂のフサキビーチ沿いに建つ  
南北1kmに及ぶ広大なビーチリゾート



施設名	収容人数				面積 (㎡)	天井高(m)
	シアター	スクール	ディナー	バフェ		
BANQUET HALL	120	120	104	—	239	3.55

亜熱帯の色鮮やかな花々が彩る大型ビーチリゾート。客室は3階建てのホテル棟と、沖縄伝統の赤瓦を使用したヴィラの趣きの異なる2タイプ。石垣島最大級のプールエリア「アクアガーデン」、フサキビーチではマリンスポーツも楽しめます。古き良き沖縄と海外を思わせる施設が見事に融合。離島ならではのリゾートMICEをお楽しみください。

## 基本情報

住所：沖縄県石垣市新川1625 TEL：0980-88-7000

アクセス：石垣空港から車で約35分

客室数：398室 最大宿泊人数：1454名

# ②④ アートホテル石垣島

石垣島最大規模の宴会場と、海と空を望むスカイバンケットを完備。



施設名	収容人数				面積 (㎡)	天井高(m)
	シアター	スクール	ディナー	バフェ		
八重山の間	600	315	360	400	462	5.0
星砂L(八重山の間分割利用)	300	132	180	150	232	—
星砂S(八重山の間分割利用)	210	108	120	100	170	5.0
珊瑚(八重山の間分割利用)	70	54	60	50	115	5.0
真珠(八重山の間分割利用)	70	54	60	50	115	5.0
西表の間	70	42	60	50	81	3.0
パイパテ	56	30	40	40	60	—
竹富の間	40	21	30	不可	47	3.0
スカイバンケット	50	36	50	50	137	—

石垣島の市街地高台に位置し、石垣港やビーチなど主要な観光拠点まで車で5～10分の好立地にあるホテル。石垣島最大規模の大宴会場「八重山」をはじめ大小9つの会場をご用意。見晴らしのよい最上階スカイバンケットでは海と空の美しい景色を見ながらゆったりとお過ごしいただけます。リゾートならではの解放感の中での会議やインセンティブ旅行、展覧会などをご提案いたします。

## 基本情報

住所：沖縄県石垣市大川559 TEL：0980-83-3311

アクセス：新石垣空港から車で約25分

客室数：245室 収容人数：784名

# ②5 ザ シギラ

## シギラ岬に佇む、インクルーシブ型スイート ヴィラ



施設名	面積 (㎡)	客室
シギラスイート	専有面積6,719 室内497	1棟
スイートヴィラバيفロント(2ベッドルーム)	専有面積156 室内116	2棟
スイートヴィラサンライズ	専有面積152 室内110	2棟
スイートヴィラバيفロント(トリートメントルーム)	専有面積124 室内90	1棟
スイートヴィラバيفロント	専有面積124 室内90	4棟

宮古島の南岸に広がるシギラセブンマイルズリゾートのなかでも、景観が素晴らしいシギラ岬に建つ10棟だけのスイートヴィラ。お食事、ゴルフ、エステ、クルーズなどのサービスを含む、最上級カテゴリーの宿泊施設です。シギラスイートのプールサイドガーデンで、プライベートパーティーなどを開催することも可能。空港から専用車で送迎、バトラーズが滞在中のお手伝いをいたします。

### 基本情報

住所：沖縄県宮古島市上野新里1405-3 TEL：0980-74-7240

アクセス：宮古空港より車で約15分、下地島空港より車で約50分

客室数：5タイプ10棟のヴィラ 収容人数：43名

# ②5 ホットクロスポイント サンタモニカ

非日常の感動に溢れた〈ご褒美トリップ〉のための拠点。



コーラルツイン



コンベンションルーム (一例)  
(近隣の系列ホテル内)

施設名	収容人数				面積 (㎡)	天井高(m)
	シアター	スクール	ディナー	バフエ		
(一例) ホテルブリーズベイマリーナ タワー館1F 「コンベンションルーム」	200	160	160	240	303.24	4.0

宮古島の南岸に建ち、リゾートの中心に位置するこのホテルは、すごし方自由な、気ままな離島での滞在が可能です。  
リゾートアクティブの中心「ホットクロスポイント」に位置し様々なレジャー愛好アクセスのホテルは、まさに「アクティビティの交差点」。  
明るいうッド調にまとめられた客室は快適な滞在のための機能を備えています。

## 基本情報

住所：沖縄県宮古島市上野宮国974-1 TEL：0980-74-7300  
アクセス：宮古空港より車で約15分、下地島空港より車で約50分  
客室数：150室 収容人数：276名

# ②⑤ ホテル シギラミラージュ

宮古ブルーの「蒼の楽園」へと誘う  
プレミアムリゾート



広々としたスーベリアルーム



プライベート感あふれる  
プールヴィラプレミア

【タートルベイ】

収容人数				面積(m <sup>2</sup> )	天井高(m)
シアター	スクール	ディナー	パフェ		
90	80	70	90	242	4.5

宮古島南岸に広がるシギラセブンマイルズリゾート中央に、2019年7月グランドオープン。11階建ての「ベイサイド」、プライベートヴィラ「プールヴィラプレミア」の2つの建物から成り、海と空と緑の絶景を堪能できる全室51㎡以上のゆとりある多彩な客室が、極上のご滞在を叶えます。

基本情報

住所：沖縄県宮古島市上野新里1405-201 TEL：0980-74-7400

アクセス：宮古空港より車で約15分、下地島空港より車で約50分

客室数：ベイサイド120室、プールヴィラプレミア40室



# ②5 ホテルシーブリーズコーラル

極上リゾートを“カジュアル”に愉しめるホテル

カジュアルツイン



コンベンションルーム (一例)  
(近隣の系列ホテル内)

施設名	収容人数				面積 (㎡)	天井高(m)
	シアター	スクール	ディナー	バフェ		
(一例) ホテルブリーズベイマリーナ タワー館1F 「コンベンションルーム」	200	160	160	240	303.24	4.0

宮古島南岸に広がるシギラセブンマイルズリゾートのほぼ中央に位置し、宮古ブルーの海が、すぐ目の前に広がるロケーション。

シギラ黄金温泉や人気レストランなどに囲まれ、フィールドハウスも徒歩圏内にあります。アクティビティやお食事、お買い物などにとっても便利で、思いのままにリゾートステイを満喫いただけます。

## 基本情報

住所：沖縄県宮古島市上野宮国974-3 TEL：0980-74-7070

アクセス：宮古空港より車で約15分、下地島空港より車で約50分

客室数：170室 収容人数：340名

# ②5 ホテルブリーズベイマリーナ

多様なニーズに対応できる海辺に佇む  
リゾート



コンベンションルーム

〈2020年7月本館リニューアル〉



タワー館 スタンダードツイン



本館ロビー

施設名	収容人数				面積 (㎡)	天井高(m)
	シアター	スクール	ディナー	パフェ		
タワー館1F コンベンションルーム	200	160	160	240	303.24	4.0

宮古島の南岸、珊瑚礁が広がる美しい海辺に佇むシギラセブンマイルズリゾート内のカジュアルリゾートホテル。本館、タワーウィング、ハーバーウィングからなり、ご滞在スタイルに合わせて選べる多彩なタイプの客室と、南の島の緑と花々に囲まれたガーデンプールを併せ持つ。団体のご利用も多く、うへのドイツ文化村や琉球の風といった周辺施設を利用した様々な演出が可能。

## 基本情報

住所：沖縄県宮古島市上野宮国784-1 TEL：0980-76-3000

アクセス：宮古空港より車で約15分、下地島空港より車で約50分

客室数：224室 収容人数：641名

# ②⑤ シギラセブンマイルズリゾート レストランパーティ

リゾート内では会議、パーティーの用途にあわせて、ふさわしい会場を柔軟にご提案します。  
シェフが腕をふるうレストランは個性的なラインナップ。



ガレージ風の店内は、  
ロカビリー全盛期の50年代・60年代の  
クールでノスタルジックなサウンドホールを再現。  
エキサイティングな生演奏を毎日2ステージ  
開催しています。

## 【ファンキーフラミンゴ】

### 基本情報

住所：沖縄県宮古島市上野字宮国974-2  
TEL：0980-74-7174  
アクセス：宮古空港より車で約15分  
下地島空港より車で約50分  
収容人数：246名



南の島といえばBBQ！  
仲間どうしやご家族でどうぞ。  
セットメニューを頼んで、単品を追加するのが  
おすすめです。

## 【南風（ぱいかじ）屋台村 BBQ】

### 基本情報

住所：沖縄県宮古島市上野字宮国761-1  
TEL：0980-74-7410  
アクセス：宮古空港より車で約15分  
下地島空港より車で約50分  
着席人数：150名



宮古島の南岸に広がるシギラセブンマイルズ  
リゾート内のホテル シギラミラージュ隣接レス  
トラン。



## 【シーフードレストラン シギラタートルベイ】

### 基本情報

住所：沖縄県宮古島市上野新里1405-212  
TEL：0980-76-3322  
アクセス：宮古空港より車で約15分  
下地島空港より車で約50分  
収容人数：最大150名（店内・テラス併せて）



# ②5 シギラセブンマイルズリゾート コンベンションホール

宮古島の南岸にあるシギラセブンマイルズリゾート内の3つの会場。  
用途に合わせて多彩なご宴会スタイルをご提供します。



## 【ホテルブリーズベイマリーナ コンベンションルーム】

ホテルブリーズベイマリーナ内の、リゾート内で2番目に大きいバンケットルーム。

収容人数				面積 (㎡)	天井高 (m)
シアター	スクール	ディナー	バフエ		
200	160	160	240	303.24	4.0

### 基本情報

住所：沖縄県宮古島市上野字宮国784-1  
TEL：0980-76-3000  
アクセス：宮古空港より車で約15分  
下地島空港より車で約50分



## 【南風（ぱいかじ）】

ホテルロベルトソナーバー1階にある多目的ホール。テラスから中庭の緑を目にすることができ、室内でも開放感を感じる会場。

収容人数				面積 (㎡)	天井高 (m)
シアター	スクール	ディナー	バフエ		
80	60	56	80	153	2.7

### 基本情報

住所：沖縄県宮古島市上野宮国872-4  
TEL：0980-76-1001  
アクセス：宮古空港より車で約15分  
下地島空港より車で約50分



## 【ファンキーフラミンゴ】

天井が高く非常に開放感のある会場。

収容人数				面積(㎡)	天井高 (m)
シアター	スクール	ディナー	バフエ		
200	160	160	240	696	変形

### 基本情報

住所：沖縄県宮古島市上野字宮国974-2  
TEL：0980-74-7174  
アクセス：宮古空港より車で約15分  
下地島空港より車で約50分

# ②5 沖縄みやげ クロスポイントマーケット シギラセブンマイルズリゾート



「作家が作る特別な土産品」は島内随一の品揃え。定番のお土産菓子や泡盛など幅広いラインナップ。

シギラセブンマイルズリゾートの中心に位置する便利なロケーション。

美しく豊かな自然の中で育まれた琉球文化をゆっくりと体現、体感できるマーケットです。旅の記念や大切な方へのギフトに、ここでしか出会えない沖縄みやげを是非お楽しみください。



## 基本情報

住所：沖縄県宮古島市上野字宮国974-2

TEL：0980-74-7181

利用時間：9:00～22:00

アクセス：宮古空港より車で約15分

下地島空港より車で約50分

ホテルシーブリーズコーラル・

ホットクロスポイントサンタモニカ 隣接

# ②5 琉球離島マーケット

## 宮古島 シギラセブンマイルズリゾート



宮古島内屈指の品揃えを誇る店内はまさに沖縄土産の総合ミュージアム！

宮古島はもちろん、沖縄本島や八重山諸島のお菓子や泡盛の品揃えが豊富。カラフルな雑貨や琉球ガラスも大人気。ここでしか買えないマグカップやリングノートなどのシギラセブンマイルズリゾートオリジナル商品はお土産や旅行の記念に最適。

1万円以上ご購入で、全国送料無料に。

その他、併設の南風屋台村やBBQコーナーでの食事、毎日無料で開催される沖縄民謡や三線・島唄ライブなども楽しめる。

南風屋台村 11:00～22:00 (L.O.21:30)  
BBQコーナー 18:00～22:00 (L.O.21:30)  
ライブステージ 19:30～(約45分)



### 基本情報

住所：沖縄県宮古島市上野字宮国761-1  
TEL：0980-74-7410  
利用時間：9:00～22:00  
アクセス：宮古空港より車で約15分  
下地島空港より車で約50分  
ホテルブリーズベイマリーナ向かい

# ②6 宮古島東急ホテル&リゾート

東洋一美しいといわれる与那覇前浜ビーチに面するリゾートホテル。

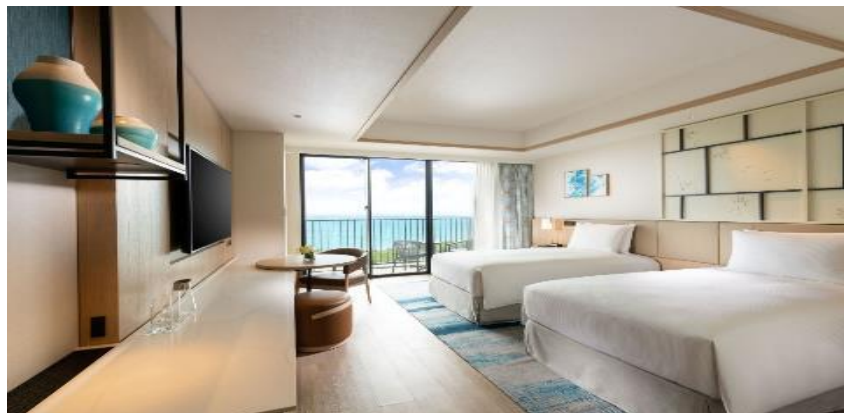


多彩なニーズに対応できる宴会場を備え、ゴルフ場にもほど近いことから、研修旅行や社員旅行に多く使われています。自然あふれるリゾート内のバンケットやBBQで顧客満足の高いエイサーや三線ライブなどの演出をご提案させていただきます。

住所：沖縄県宮古島市下地字与那覇914 TEL：0980-76-2109  
アクセス：宮古空港から車で約10分 みやこ下地島空港から車で約30分  
客室数：247室 収容人数：490名

# ②7 ヒルトン沖縄宮古島リゾート(2023年6月18日開業)

宮古空港から車で約15分、下地島空港からは約25分、中心市街地やビーチへのアクセスも良好なロケーション。宮古ブルーの海や感動的なサンセット、伊良部大橋を望み、洗練された客室に加え、屋外プール3つと屋内プール2つ、オールデイダイニングやトラットリア等のレストラン、ルーフトップバー、スパ、キッズクラブなどを備え、カップルからファミリーまで上質なリゾートステイをお楽しみいただけます。



施設名	収容人数				面積(m <sup>2</sup> )	天井高(m)
	シアター	スクール	正餐	立食		
PANA	180	100	90	120	194	5.5
YUNA	100	60	50	60	107	3.4
DEIGO	80	50	40	50	86	3.4
ADAN	60	40	30	40	74	3.2

各種パーティーや会合にも対応するボールルーム（宴会場）やミーティングルームを備え、観光やビジネス目的のお客様のみならず、地元の方々にもお祝いのイベントなど様々なシーンでご利用いただけます。

## 基本情報

アクセス：宮古空港から車で約15分、下地島空港からは約25分

客室数：329室 / レストラン：オールデイダイニング、トラットリア、ルーフトップバーなど

施設：屋外プール×3、屋内プール×2、スパ、キッズクラブ

お問い合わせ：営業部 部長

岩瀬 達郎 tatsuro.iwase@hilton.com

貸切：可

# ②8株式会社DMC沖縄 ～MICE開催の効果を最大化するお手伝いをします～

JNTOが世界に紹介したプログラム  
“首里城復元応援プログラム

## Team Building Activity "Making Okinawan Music"

～ JNTOの2020年“Your Japan 2020”MICE部門採択プログラム～



- ・ユニークベニューパーティ
- ・チームビルディング
- ・SDGsプログラム
- ・ハイブリッド会議

お客様のMICEに必要なすべてのコンテンツをワンストップでご提供いたします。

受入人数：最大200名  
所要時間：約3時間

お見積りをいたします  
お気軽にお問合せください。

### 基本情報

住所：沖縄県那覇市繁多川三丁目7番1号

TEL：098-943-6642

E-mail: [plan@dmc-okinawa.co.jp](mailto:plan@dmc-okinawa.co.jp)

# ②8 株式会社DMC沖縄 ～MICE開催の効果を最大化するお手伝いをします～

JNTOが世界で紹介したプログラム  
“サンゴを守り育てる植樹プログラム（石垣島）”  
～ JNTOの2021年“インセンティブ旅行コンテンツ”採択プログラム～



- ・ユニークベニューパーティ
- ・チームビルディング
- ・SDGsプログラム
- ・ハイブリッド会議



お客様のMICEに必要なすべての  
コンテンツをワンストップでご提供い  
たします。



受入人数：最大60名  
所要時間：約3時間

お見積りをいたします  
お気軽にお問合せください。

## 基本情報

住所：沖縄県那覇市繁多川三丁目7番1号  
TEL：098-943-6642  
E-mail: plan@dmc-okinawa.co.jp

# ②9 古宇利オーシャンタワー



## 絶景“古宇利ブルー”を眼下に望む感動パーティー



### ◆オキナワンBBQプラン

オキナワの食材を使ったBBQと共に、古宇利大橋や美しい海をバックに非日常をお楽しみください。

(30名～94名様)

### ◆スペシャルビュッフェプラン

「おもてなし」「豪華」「本格的」をコンセプトに、お客様のご要望を叶えるラインナップをご準備しております。(30名～94名様)

### ◆オーシャンコースプラン

オーシャンビューを見下ろしながら県産食材を味わう贅沢時間。お野菜・お肉・お魚すべてにこだわりを持ってお届け致します。(10名～50名様)

受入人数：30名～94名

所要時間：約150分



#### 基本情報

住所：沖縄県今帰仁村古宇利538番地

TEL:0980-56-1616・FAX:0980-56-1619

Email: fb@kouri-oceantower.com

アクセス：沖縄自動車道許田ICより車で40分



# ②9 百年古家 大家 (ひゃくねんこか うふやー)



◆古民家一棟貸して着座プラン  
あぐー豚や県産和牛のしゃぶしゃぶ～琉球会席までご用意。  
10～20名規模がピッタリ！  
※21名～80名様ですと何棟かに分かれたレイアウトをご提示。

◆トロピカルビュッフェプラン  
沖縄の食材を主に使用し、当店自慢の「沖縄そば」「あぐー豚しゃぶしゃぶ」等のセルフコーナーもご用意可能。  
40～80名様規模でご案内可能。

## ◆会場の特徴

- 贅沢に古民家一棟貸し可
- 別邸全5棟＋中庭貸切可
- 完全プライベート空間演出
- エンタメ手配可  
(民謡、舞踊、エイサー、獅子舞etc)
- 手土産準備可
- ケーキ、花束、司会等、準備可

## ◆会場の使用事例 (一部抜粋)

- 企業周年記念
- 商品展示販売＋得意様招待
- 成績優秀者招待旅行
- 学会アフターパーティ
- 著名人ファンミーティング

お客様を出迎える琉球古民家とやんばるの大自然  
どこか懐かしさを感じる沖縄の原風景

## ◆基本情報◆

住所：沖縄県名護市中山90

TEL:0980-53-0280・FAX:0980-43-0102

Email : yoyaku@ufuya.com

アクセス：沖縄自動車道許田ICより車で30分

# ③0 琉球村

## 古き良き沖縄を体験できるテーマパーク。

古き良き沖縄の原風景と格式高い琉球芸能でのおもてなし。  
会議やパーティーに劇場ドームや園内酒造所広場、琉球古民家貸切等、  
目的別プラン提案。

劇場ドーム貸切プラン：50名～150名

園内酒造所広場プラン：60名～120名／琉球古民家貸切プラン：20～30名



### 基本情報

住所：沖縄県国頭郡恩納村字山田1130

アクセス：那覇空港から車で約60分（沖縄自動車道利用）

利用時間：パーティー 18：00～ 貸切：可

# ③1 沖縄美ら海水族館



「黒潮の海」大水槽をバックに、まるで海の中にいるような幻想的な雰囲気でのパーティ。

「沖縄の海との出会い」をテーマに、沖縄の海を浅瀬から深海までリアルに再現した世界最大級の水族館です。非日常的空間で行うパーティでは、参加者へインスピレーションを与え新たなアイデアの創出を導きます。

パーティー：着席約70席、立食約100名



## 基本情報

住所：沖縄県本部町字石川424（海洋博公園内）

アクセス：那覇空港から車で約120分（沖縄自動車道利用）

利用時間・期間：

18：30～22：30（設営、準備、本番、退出、片付け含む）

通年（休場日、多客日等水族館管理運営者が定める日を除く）

貸切：可

# ③1 首里城公園



専門ガイドが首里城跡をご案内後、MICEパーティを実施します！



琉球王国の政治・外交・文化の中心として威容を誇った首里城。2000年に「琉球王国のグスク及び関連遺産群」の一つとして世界文化遺産に登録された首里城跡を専門ガイドが案内します。厳かな雰囲気の中で行うパーティでは、参加者を結び付けビジネス及び学術交流を促進させます。

受入人数：約100名  
所要時間：約2時間～2時間30分



## 基本情報

住所：沖縄県那覇市首里金城町1-2  
TEL：098-886-2020  
アクセス：那覇空港から車で40分～50分  
利用時間・期間：  
18：30～22：30  
（設営、準備、本番、退出、片付け含む）  
通年（休園日・多客日等を除く）  
貸切：可

# ③② 東南植物楽園

## 南国情緒たっぷりの独特の雰囲気の中で 「ガーデンパーティー」や「ガーデンウエディング」

園内の植物は、1,300種以上。ヤシ類はじめ、熱帯・亜熱帯系の植物が  
生い茂り南国情緒たっぷりです。地元食材を使用したビュッフェも好評です。

大王ヤシ広場：最大1,500名／植物園：600名



### 基本情報

住所：沖縄県沖縄市知花2146

アクセス：那覇空港より約50分（沖縄北ICより10分）

利用時間：9:30～18:00（最終入園17:00）

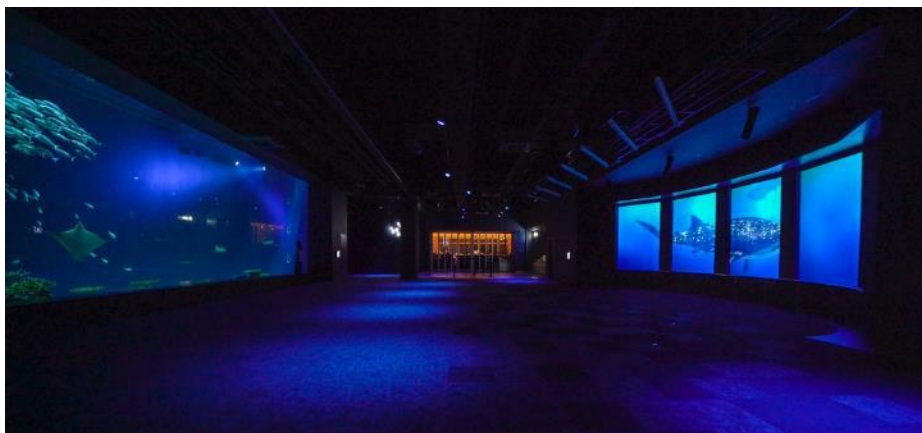
イルミネーション期間9:30～22:00（最終入園21:30）

※イベント開催時、営業時間が異なる場合がございます。

貸切：要相談

# ③③ DMMかりゆし水族館

水中の世界を再現したエリアで行う貸切パーティ。  
自然と映像が調和する癒しの空間で  
特別なひとときを。



施設名	収容人数				面積(m <sup>2</sup> )	天井高(m)
	シアター	スクール	正餐	立食		
1階 貸切エリア			150	250	約1500m <sup>2</sup>	約6m

最新の映像表現と空間演出を駆使した新しいカタチのエンタテインメント水族館。  
様々な海洋生物が回遊する大水槽や巨大な円柱水槽が立ち並ぶクラゲだけの  
世界を眺めながら特別なひとときをお過ごしください。  
企業イベント・懇親会・報奨旅行など様々なシーンでご利用いただけます。  
4K高画質バーチャル水槽をスクリーンとしてご利用可能。

## 基本情報

住所 : 沖縄県豊見城市豊崎3-35  
アクセス : 那覇空港から車で約20分  
お問合せ : [kariyushi-aqua-sales@dmm.com](mailto:kariyushi-aqua-sales@dmm.com)  
貸切 : 可

# ③4 公益財団法人 名護市観光協会 / ハーリー体験

沖縄の代表的な伝統行事で知られる「ハーリー競漕」体験を実施しています。



## ●ハーリー体験

一艘を10名前後の人数で漕ぐハーリー競漕を通じて連帯感、団結力、人間関係の構築などを図ることができます。

オリエンテーション・準備を終えると、地元の海人（うみんちゅ）から漕ぎ方を学び、ハーリー競漕を行います。

受入時間：9:00～

定員：50名～300名

所要時間：約2時間～6時間

### 基本情報

住所：沖縄県名護市大中1-19-24

TEL：0980-53-7755

アクセス：那覇空港から車で約90分（沖縄自動車道利用）

# ③5 一般社団法人 沖縄市観光物産振興協会

## レトロタウン'KOZA'でまちなかレセプション&エイサー体験



- 沖縄市の中心市街地は「沖縄アリーナ」から車で約5分。

- 商店街などを活用したまちなかレセプションをはじめ、沖縄アリーナ活用の際のアフターMICEプランをご提案。

- ・商店街やコザミュージックタウンでのまちなかレセプション

- ・分科会などで活用可能な店舗やコワーキングスペースのご紹介

- ・沖縄アリーナ周辺施設(沖縄市内)のご紹介





# ③⑤ 一般社団法人 沖縄市観光物産振興協会

## レトロタウン'KOZA'でまちなかレセプション&エイサー体験



### ●エイサー体験

実際に太鼓や衣装を着て、沖縄の伝統芸能である“エイサー”を体験していただくプランです。国籍や年齢を問わず、楽しんでいただけます。

受入人数：最大25名（人数相談可）  
所要時間：約60分

### ●レトロタウン コザまち歩き

戦後、基地の門前町として栄えたコザ。戦後の歴史と多国籍な文化を感じ、タイムスリップしたかのような経験ができます。

受入人数：100名  
所要時間：約90～120分



### 基本情報

住所：沖縄県沖縄市上地1-1-1  
TEL：098-989-5566  
アクセス：那覇空港より車で約40分  
（高速利用時）

# ③6 体質改善ウェルネスプログラム (アーユルウェルネス株式会社)

沖縄の豊かなウェルネス資源の中、アーユルヴェーダでリセット&デトックス  
本当の自分を取り戻すための、セルフケア法を体得できます

自分で行う簡単な体質診断

※質問をすべて読んで、手紙の裏面の自分に当てはまるアユルヴェーダの体質を1つだけ選んでください。

体質	ヴァータ	ピッタ	カパ
体格	やせ型	中肉中背	太さ多い
目	華奢	中間	がつしり
指	細長い	中間	短い、肉多い
目つき	白く輝く	赤く輝く	むらなく鈍い
目の色	黒黒	赤、黒、白、茶色	白く
声	清く、軽快	重く、低い、ぼんやり	低い、太さ多い
体毛	髪が伸びやすい	髪が伸びにくい	髪が伸びにくい
皮膚	乾燥しやすい	脂っぽい	油っぽい
顔	清潔感がある	赤らみが多い	顔色が悪い
汗	汗が少なくて乾く	汗が多量に出る	汗が少なくて乾く
口	舌が乾燥する	舌が湿る	舌が湿る
消化力	消化力が高い	消化力が高い	消化力が高い
排便	排便がスムーズ	排便がスムーズ	排便がスムーズ
睡眠	睡眠が浅く、目が覚めやすい	睡眠が浅く、目が覚めやすい	睡眠が浅く、目が覚めやすい
集中力	集中力が高い	集中力が高い	集中力が高い
記憶力	記憶力が高い	記憶力が高い	記憶力が高い
感情	感情が豊か	感情が豊か	感情が豊か
運動能力	運動能力が高い	運動能力が高い	運動能力が高い
免疫力	免疫力が高い	免疫力が高い	免疫力が高い
ストレス耐性	ストレス耐性が高い	ストレス耐性が高い	ストレス耐性が高い

※体質診断の結果は、アーユルヴェーダの体質診断キットで確認してください。

## 【プログラムの説明】

アーユルヴェーダ診断を元に、自分本来の体質(遺伝的な心と体の傾向値)を内観する。自身のあるべき姿と現状の乖離を振り返り、本来の自分を取り戻すための、日常で活用できる様々な気づきとセルフケア法を学びます。

- ★アーユルヴェーダ体質チェック表による診断実施 (セミナーまたは各自で診断)
- ★自分に最適化した食事・ライフスタイルを知る
- ★毎日行えるセルフケア法の習得 (セルフケアキット)
- ★沖縄ハーブティー活用

体質診断の結果をベースに自分に最適化した食事やライフスタイルを滞在中に実践。さらにセルフケアキットを導入し、体質改善を行うプログラム。参加後もキットを用いてセルフケアを実践し続ける事で、中長期的にサポートし体質改善へと導くことができる。

受入人数：1名様から  
サービス：ホテルプランやMICEなどに導入可能

### 基本情報

住所：沖縄県宜野湾市真志喜3-7-17  
TEL：03-5701-1217  
問合せ：info@ayurveda-beauty-college.com  
HP：https://www.ayurveda-beauty-college.com/



# 37 NPO法人自然体験学校

空港や那覇市街地から30分  
沖縄らしい体験のすべてを提供しています！



外観



八重瀬町を中心とした沖縄南部で、子どもから高齢者まで幅広い方を対象とし、沖縄の自然を満喫できる森のトレッキングやシーカヤックなどのアウトドア体験、沖縄文化を学ぶことのできるクラフト体験、歴史や環境教育など様々なプログラムを提供しています。

## 【体験のフィールド】

海の体験 … 琉球名物の郷ビーチ

森の体験 … ホロホロの森

平和学習 … 沖縄南部の戦跡（ガマ：クラシンウジョウ・イリュージガマ）

クラフト体験 … 自然体験学校



## 基本情報

住所：沖縄県島尻郡八重瀬町字具志頭296番地 福ビル1階

TEL：098-998-0330

アクセス：那覇空港より約30分

# ③7 演劇で学ぶ沖縄戦 ～白梅学徒から託されたもの～

沖縄を語るうえで欠かすことの出来ない戦争の歴史。劇を通じて沖縄戦を知ることができます。



～演劇を通して沖縄戦を学ぶことのできる  
新しいカタチの平和学習です～

## 【演劇について】

戦後70年余り経過し、戦争の記憶や傷跡が薄れつつあります。沖縄戦で戦場に動員された21の学徒隊の一つ「した梅学徒隊」の中山きくさん、武村豊さんの体験を後世に継承するため、講話ではなく演劇として沖縄戦を学んでいただけます。

## 【あらすじ】

白梅学徒隊として沖縄戦を生き抜いた和子のもとに、元日本兵から一通の手紙が届く。封印していた当時の出来事が、和子の心によみがえり、沖縄戦でなくなった一番の親友「梅ちゃん」の生きた証を伝える決意を固める。

受入時間：9:00～20:00（要相談）

定員：要相談

所要時間：1時間

料金：200名未満 一式20万円  
200名以上 1人あたり1,000円  
（消費税・会場費別）



事務局：NPO法人自然体験学校

住所：沖縄県島尻郡八重瀬町字具志頭296番地 福ビル1階

TEL：098-998-0330

アクセス：那覇空港より約30分

# ③7 沖縄の緑に触れる ～森のフィールドワーク～

亜熱帯性気候かつ、島嶼という地理的な条件から、沖縄には今も貴重な生態系が残されています。



## 【森の豊かさについて考える】

沖縄に住む動植物は、海によって隔たれた特殊な環境に適応するため、独自の進化を遂げてきました。固有種の種類が多い一方で、その個体数は少なく、貴重な生態系を保全するための取り組みが急務とされています。

## 【フィールドの紹介】

沖縄本島のほぼ南端に地本の人から「ホロホローの森」という名で親しまれている森があります。この森で確認されている動植物の数はなんと約100種類。森の中には海まで続く全長600mの遊歩道も整備されており、亜熱帯の雰囲気を感じられる沖縄の自然を手軽に感じることができます。

- ①ガイドとともに遊歩道補散策する
- ②室内会場にて、テーマを決めてグループで話し合う

受入時間：9:00～15:00（要相談）  
定員：40名様まで（最少人数は要相談）  
所要時間：2時間～2時間半  
料金：お1人様2,000円（消費税・会場費別）



事務局：NPO法人自然体験学校  
住所：沖縄県島尻郡八重瀬町字具志頭296番地 福ビル1階  
TEL：098-998-0330  
アクセス：那覇空港より約30分

# ③7 沖縄文化を学ぶ ～クラフト作り体験～

沖縄の文化や資源を取り入れたクラフト体験。子どもから大人の方までお楽しみいただけます！



ホテルやコンベンション会場への出張講習が可能です。時間や人数もご相談に応じます。

## ①シーサー絵付け

八重瀬町が発祥とされるシーサー。元祖シーサーのレプリカに絵付けをする体験です。シーサー発症についても学ぶことができます。

## ②貝がらマースお守り作り

貝がら、紅型布、塩（マース）で沖縄らしいお守りを作ります。

## ③クチャ石鱈作り

赤瓦や美容品の材料にもなっているクチャ。クチャを含んだオリジナル石鱈作りです。

## ④キラ玉ストラップ作り

キラキラ輝くストラップを作ります。沖縄らしい芭蕉糸を使用してご自身の手で作っていきます。

受入時間：9:00～16:00（要相談）

定員：2名様～（最大人数要相談）

所要時間：1時間～1時間半

料金：お1人様1,500円(税別)～

事務局：NPO法人自然体験学校

住所：沖縄県島尻郡八重瀬町字具志頭296番地 福ビル1階

TEL：098-998-0330

アクセス：那覇空港より約30分

# ③7 白浜のビーチで学ぶ ～海洋ゴミとプラスチック～

地球の面積の7割を占めている海。そこに漂流する海洋ゴミの問題は、世界が取り組むべき課題。沖縄のビーチにも、毎日世界中のゴミが打ちあがります。



## 【ビーチクリーン】

きらめく白砂が多くの旅行者を魅了する沖縄のビーチ。しかしそこには、毎日世界中のゴミが打ちあがります。ビーチクリーンを通じて、海洋ゴミの現状を確認します。

## 【ワークショップ】

私たちは、実はすでにマイクロプラスチックを体内に取り込んでいているといわれています。しかし、マイクロプラスチックの実物をみたことはあるでしょうか？ワークショップではビーチで採取した砂から、マイクロプラスチックを取り出す作業を行います。

## 【講義】

自然体験学校のスタッフが海洋ゴミとマイクロプラスチックについて講義を行います。講義を通じて、ビーチクリーンやワークショップで感じたこと・学んだことへの理解を深め、日々の行動へとつなげることが出来ます。

受付時間：9:00～17:00（要相談）

定員：80名様まで

所要時間：1時間半～2時間

料金：お1人様2,000円（消費税・会場費別）



事務局：NPO法人自然体験学校

住所：沖縄県島尻郡八重瀬町字具志頭296番地 福ビル1階

TEL：098-998-0330

アクセス：那覇空港より約30分

# ③8 HelloWorld株式会社



沖縄・関東・関西で国際交流！～ダイバーシティ x チームビルディング x 課題解決力・クリエイティビティ～

日本にしながら海外研修・留学体験をすることで、  
「グローバル社会を自ら切り拓く力」を鍛えます！

## 【まちなか留学 半日～】

HelloWorldでは国内在住の外国人のお宅へお邪魔して**ホームステイ**や**日帰り**でホストファミリーと交流ができるプログラムを提供しています。ホストファミリーの文化、食べ物、ライフスタイル、ビジネスにおける慣習は出身国・家庭により異なります。日本との違いを学び、その背景を考察、同僚に対しプレゼン等でアウトプットすることにより、より深い学びとなります。

## 【まちなかロゲイニング 4h～】チームビルディングに最適！

外国人とチームになり、**All English**で**ミッションをクリア**！  
チーム内で個々のスキルを最大限に発揮。慣れないAll Englishの環境で課題解決に向けて取り組むことで、意欲、粘り強さ、忍耐力、創造性、コミュニケーション能力を鍛えます。  
楽しさを重視の①**社員旅行プラン**、評価レポート付きの②**社員研修プラン**の2つをご用意しております。

## 【SDGsワークショップ 2.5h】～環境保全、多文化共生～

沖縄が抱える環境問題や日本における多文化共生について学びます。課題解決に向けて現状を理解し、グループで意見交換することにより、個人だけでなく、組織全体での**課題解決力を高める**ことができます。



基本情報 HelloWorld株式会社  
住所：沖縄市中央1-7-8  
連絡先：[grouptour@hello-world.city](mailto:grouptour@hello-world.city)





# ③「笹桐庵」 Sasagirian | 日本文化体験施設

## 沖縄にある小京都・笹桐庵で茶道・華道・書道体験・琉球舞踊鑑賞

### 日本文化「茶道・華道・書道」体験プラン（簡易着物付）と琉球舞踊 特別鑑賞プラン



日本の伝統文化「茶道」「華道」「書道」を本格的な茶室と和室で経験豊かな師範から、日本語と英語で体験できます。

簡易着物・作務衣を着て、沖縄にいながらにして奥深い日本文化と精神に触れる心豊かな時間をお過ごしください。日本と琉球文化の融合「和琉」のおもてなしで皆さまをお迎えいたします。**※別途、ホテル宴会場等イベント講師派遣可 20名～30名対応可**

#### 〈基本体験プラン〉 \*日英対応可

茶道・華道・書道 共通 土曜・日曜開催

- ①13:00-14:15
- ②15:00-16:15
- ※各回2～12名まで/75分

#### 〈三道一日体験プラン〉

華道・書道・茶道 日曜開催  
13:00-16:00  
※各回8名限定/180分



#### 〈琉球舞踊 特別鑑賞プラン〉 \*日英対応可

- ①15:00-16:00
- ②16:00-17:00
- ※各回8名限定/60分 飲み物・お菓子付き



#### 基本情報

住所：沖縄県国頭郡恩納村字名嘉真1765-8「笹桐庵」  
TEL：098-967-8175  
アクセス：那覇空港から車で約70分（沖縄自動車道使用）

# ④0 琉球伝統芸能デザイン研究室

琉球王国時代に構築された「琉球伝統芸能」を特別で上質なホンモノ体験としてご提供



琉球王国時代の高貴な「うたいむち（おもてなし）」を蘇らせることを理念に、これまでにない「琉球伝統芸能 = 宮廷芸能」だけに拘り、「琉球古典舞踊 1 名×琉球古典音楽 1 名」による少人数での特別なホンモノ体験をご提供します。

（伝統芸能として全国初のグッドデザイン賞を受賞／おきなわSDGsパートナー登録）

琉球王国時代には首里城内や首里城界隈にあるお屋敷の小空間で上演されていたのが琉球伝統芸能の原点と言われており、国王・国賓のような体験をしていただけます。特別な小空間にて少人数で楽しんでいただく事を基本としており、演者との距離間や畳のすり足等の弱音が聞こえる等は通常の大劇場とは味わえない特別な体験となります。またレクチャーコンサートのように琉球伝統芸能の解説と共に鑑賞いただけますので、知的好奇心を含めご満足いただけます。

## ■基本メニュー

- ① 琉球伝統芸能（琉球古典音楽・琉球舞踊）を間近で鑑賞  
※解説を含め30～40分程度（鑑賞中の写真・動画撮影・SNS投稿はOK）
- ② 演者とフォトセッション



ホテル宴会場に特別な琉球畳を設置



沖縄サミットで各国首脳をお迎えした万国津梁館



琉球料理「美榮」の特別な空間で  
琉球料理とパッケージ

実施場所は以下を基本としてご相談させていただきます

- ① ホテル宴会場等 お客様ご指定の場所
- ② 琉球料理「美榮」

## 基本情報

代表：山内昌也 琉球古典音楽野村流・湿水流師範／国指定重要無形文化財「琉球舞踊」（歌三線）保持者／  
沖縄県立芸術大学 音楽学部長兼大学院音楽芸術研究科長（教授）  
住所：沖縄県那覇市首里当蔵町1丁目4番地 沖縄県立芸術大学内 山内昌也研究室  
電話：098-882-5090

# ④1 石垣の塩/約300年以上前の塩づくり発祥の地

八重山諸島における塩作り発祥の地・西表国立公園で感じる体験プログラム。  
塩づくりを通しコミュニケーションを育みます。



## ● 石垣の塩工房オリジナル 感じる体感する塩づくり

### 塩づくりを通しチームビルディングで絆が深まる！

- ・塩づくりを通し仕上がりの違い各個性に気づき、多様性を尊重する力や仲間の尊重を身に着けること
- ・一つの目標を共有することで理解に繋げる。

### ① 塩づくりと自然環境講和

塩作りは自然環境との調和から生まれてくる天然素材。  
当たり前のように食べている塩を自然環境視点を交えて講和させていただきます。所要時間…30分～60分（説明込み）  
※雨天時、屋内にて実施可

### ② 企業向けニーズに合わせた講和

企業内において課題があった場合、前もってオンラインで打ち合わせをさせて頂き、ニーズに合わせた講和を塩づくりと絡めて対応させていただきます。（要相談）

料 金：1名＝3,880円

受入時間：月～日 9:00～18:00（予約のみ対応可能）

定員：38名様まで

所要時間：約2時間～約3時間

#### 基本情報

住所：沖縄県石垣市新川1145-57

TEL：0980-83-8711

アクセス：石垣空港より約38分（離島ターミナルより18分）貸切：可

# ④2 国立沖縄青少年交流の家

国立公園に指定された雄大な自然の中にある研修施設



施設名	収容人数				備品
	講堂	大研修室	小研修室1~4	セミナールーム	
研修室	385	95	30	160	机、イス、ホワイトボード



施設名	さんごA棟	さんごB棟	すばる棟	ゲストルーム(有料)
宿泊棟	90人 (11室)	102人 (9室)	154人 (15室)	3人 (3室)

国立公園に指定されたケラマブルーの海と白砂のビーチで、オープンカヤックやスノーケリング等の海洋研修が年間を通して実施可能なため、他に無い自然体験やチームビルディングが行えます。また、体育館等のスポーツ施設や研修室も充実しているため、スポーツ合宿や会議、職員研修での利用にも適しています。

## 基本情報

住所：沖縄県島尻郡渡嘉敷村字渡嘉敷2760

TEL：098-987-2306 / FAX：098-987-2318

アクセス：那覇泊港から高速船で約40分 フェリーで約70分

# ④2 国立沖縄青少年交流の家 / 海洋研修プログラム

世界でも屈指の青さと透明度を誇るケラマブルーと呼ばれる海で  
海洋研修を行うことができます。



## ● 常夏四季・年中楽しめる海洋研修プログラム

### ① 大型カヌー

船底の真ん中がガラスになっており、サンゴや熱帯魚、運が良ければウミガメも見ることができます。また、息を合わせて漕がなければなかなか進みません。団結力を高めるプログラムです。

### ② オープンカヤック

幅が広いので安定性があり、初心者でも比較的簡単に乗ることができます。両方にブレードが付いたダブルパドルを使用するので操作性も良く、海上でバランスを取る感覚や水を漕ぐ感覚を味わえます。

### ③ スノーケリング

直接海中を観察することができ、より海の素晴らしさを感じることができます。ライフジャケット、水中マスク、スノーケル、フィン の4点セットを使用し、泳ぐのが苦手な方でも楽しむことができます。(小学校5年生以上)

### ④ スーパーフロート

海底観察用の特殊な浮き(透明なのぞき窓がある)をビート板代わりに使用して、海底のサンゴや熱帯魚を観察するものです。誰でも簡単に使用できる楽しい活動で、特に小学生からの人気が高いです。

研修時間：午前 9:00～12:00 (片付け・シャワー・清掃の時間も含む)

午後13:00～16:00 (片付け・シャワー・清掃の時間も含む)

個別活動の禁止 (団体ごとの活動をする)

自然環境保護のため魚やサンゴには触れない。(毒性生物有)

#### 基本情報

住所：沖縄県島尻郡渡嘉敷村字渡嘉敷2760

TEL：098-987-2306 / FAX：098-987-2318

アクセス：那覇泊港から高速船で約で約40分 フェリーで約70分