

①ムーンオーシャン宜野湾ホテル&レジデンス

沖縄コンベンションセンター徒歩圏内に位置し、全館禁煙、Wi-Fi利用可のレジデンシャルホテルです。

39~86㎡の広い客室にはキッチンやビューバスを備えており、コンベンションセンターでのMICE及びライブイベント開催時には参加者多数ご宿泊頂いています。



施設名	収容人数				面積(㎡)	天井高(m)
	シアター	スクール	正餐	立食		
オールデイダイニング 「オーシャングリル」個室	40	25	24	40	84㎡	4.5m

レストラン奥にあり、落ち着いた雰囲気宴会場です。

ブッフェのパーティプランをお楽しみいただけます。

4月~10月は、夕刻からプールサイドで、プールサイドBBQパーティーもお楽しみいただけます。※要相談

※各収容人数は目安の人数となります。お客様のご要望等がございましたら柔軟に対応させていただきますので、お気軽にお問合せください。

基本情報

アクセス : 那覇空港より車で約30分(沖縄コンベンションセンターより徒歩10分)

客室数 : 177室 レストラン: 1ヶ所 宴会場: 1ヶ所(レストラン内)

お問合せ : TEL.098-890-1110

①ザ・ムーンビーチ ミュージアムリゾート (旧名称：ホテルムーンビーチ)

三日月形の天然ビーチを抱くように建つ
リゾートホテル。



ティンガーラ



星のパレットガーデン



施設名	収容人数				面積 (㎡)	天井高(m)
	シアター	スクール	ディナー	バフェ		
酒座参番	140	81	70	80	235	2.4
星のパレットガーデン	240	117	144	144	405	2.4
ティンガーラ	400	180	240	260	404	5.6

自然と調和した風景はまるで海外リゾートのよう。
一番のおすすめはヤシの木に囲まれたオープンエア-の会場にて、サン
セットを眺めながらのガーデンパーティー。

基本情報

住所：沖縄県恩納村字前兼久1203 TEL：098-965-1020

アクセス：那覇空港から車で約50分（沖縄自動車道利用）

客室数：255室 収容人数：872名 貸切：不可

① チャタンハーバー ブルワリー & レストラン



ビール醸造所、レストラン&バー、 ボートクルーズからなる複合型 シーサイドブルワリーレストラン。

ブルワリーをガラス越しに眺めながら、その場で醸造されたクラフトビール「チャタンビール」を楽しむ臨場感。地元の食材を使った沖縄ならではのビールもご堪能いただけます。

レストランでは、アメリカンスタイルのシーフード料理や肉料理など、家族や友人同士でシェアできるメニューをご提供。
カタマランボートでのクルージングや船上パーティーなど、ここでしか体験できないわくわくする時間をお楽しみいただけます。

レストラン席：162席

バーカウンター：15席／テラス席：68席

ボートクルーズ：10名～40名

屋内のみで着席120名、立食なら150名



基本情報

住所：沖縄県北谷町字美浜53-1

TEL：098-926-1118

アクセス：那覇空港から車で約45分

収容人数：245名 貸切：要相談

①MBギャラリーチャタンbyザ・テラスホテルズ

2021年4月、北谷町のマリーナベイエリアにオープン。
メイド・イン・オキナワのライフスタイルホテルとして、ホテル
を起点に街を回遊する楽しさを提案いたします。



施設名	収容人数		面積(㎡)
	屋内	テラス席	
チャタンハーバー ブルワリー&レストラン	177席	64席	384㎡
シーフードハウスピア54	130席	68席	330㎡

チャタンハーバーブルワリー&レストランは店内醸造の新鮮なクラフトビールとビール
に合う料理をご提供するビアレストラン、シーフードハウスピア54は新鮮な魚介類を
沖縄テイストで仕上げた料理をご提供しております。

基本情報 〒904-0115 沖縄県北谷町美浜38-1
アクセス : 那覇空港より車で約40分
客室数 : 88 室 レストラン: 宿泊者専用ラウンジ、カフェ、館外レストラン(2ヶ所)
お問合せ : TEL 098-921-7111 貸切 : 可

①シーフードハウスピア54



カリフォルニアスタイルのシーサイドレストラン。

シーフードハウス ピア54では、新鮮な魚介類や県産食材を中心に 沖縄テイストを加えたカリフォルニアスタイルでご提供。ニューワールドを中心にシーフードと相性の良いワインも豊富に取り揃えました。夕日が美しいポートサイドで楽しく賑やかな時間をお楽しみください。

レストラン席：130席
テラス席：68席
ポートクルーズ：10名～40名

屋内のみで着席120名、立食なら150名

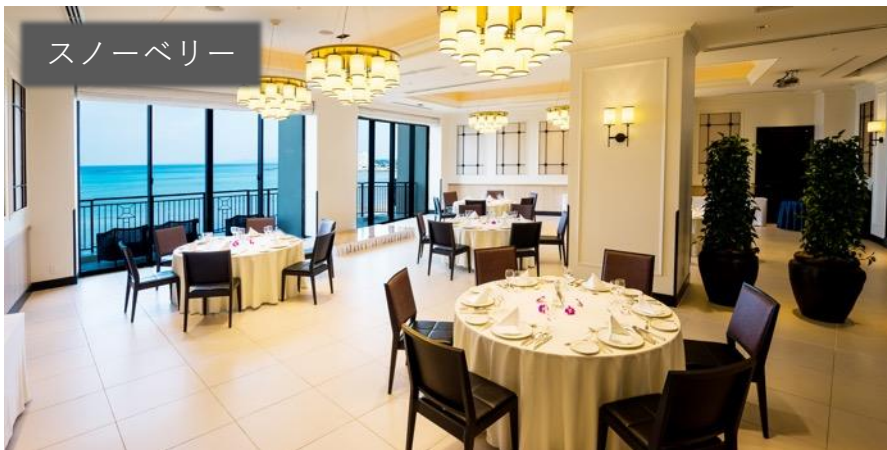


基本情報

住所：沖縄県北谷町字美浜54
TEL：098-901-4377
アクセス：那覇空港から車で約45分
収容人数：130名 貸切：可

②ホテルモントレ沖縄 スパ&リゾート

沖縄の雄大な自然を背景に、高質な音響設備、様々なシーンに対応可能な各宴会場をご用意。



施設名	収容人数				面積(㎡)	天井高(m)
	シアター	スクール	ディナー	パフェ		
ホール ケンジントン	220	150	140	200	300	3.7
スノーベリー	100	60	64	80	130	3.2
メイプル	不可	不可	14	不可	40	3.2
珊瑚/朱雀	50	30	28	不可	50	3.4
ビーチサイドラウンジ(4月~11月)	不可	不可	不可	200	315	屋外

全客室オーシャンビュー。リゾートのあらゆるニーズに応える充実の設備が揃います。人数、用途に応じてレイアウトできる会場は、天然ビーチを臨むロケーションで、リゾート感をご満喫できます。館内各種施設も充実。アフターMICEもご満喫できます。

基本情報

住所：沖縄県恩納村字富着1550-1 TEL：098-993-7111

アクセス：那覇空港から車で約70分（沖縄自動車道利用）

客室数：339室 収容人数：1,199名 貸切：不可

③ホルトノキ ホテル&トロピカルガーデン

「ようこそ、森の沖縄へ。」
美ら海水族館近くにオープンした
隠れ家のようなプライベートスペースです。



沖縄といえば海！というこれまでのイメージを覆す亜熱帯の森に囲まれた隠れ家のような絶景スポットを新しくオープンしました。
世界自然遺産となったやんばるの海や森を訪れる拠点としても最高の立地です。

完全貸切によって部外者を完全にシャットアウトして、アフターMICE、各種研修、ワークショップ、チームビルディング、各種イベントなどのアクティビティの実施が可能です。

開放的で高い天井の屋内スペース、バーベキューに最適な半屋外のガーデンテラス、焚火も可能な広大なプライベートガーデンという全天候対応施設。自由な発想で企画いただけます。

基本情報：沖縄県国頭郡本部町北里503-1
アクセス：那覇空港からクルマで90分（美ら海水族館からクルマで4分）
客室数：6室 収容人数：40人
お問合せ：TEL：0980-43-7171
Web：<https://www.hortonoki.com/> 貸切：可

④万国津梁館

南国の豊かさをゆったり満喫できるリゾート型MICE施設、万国津梁館。



施設名	収容人数				面積 (㎡)	天井高 (m)
	シアター	スクール	ディナー	バフェ		
サミットホール	500	294	250	350	441	7
オーシャンホール	340	210	120	180	323	5
サンセットラウンジ	128	72	60	70	180	6
カフェテラス	応相談	応相談	50	70	144	6
ビジネスルーム	不可	14	不可	不可	36	4
貴賓室	不可	8	不可	不可	40	2.6~3.8



「九州・沖縄サミット」の会場となり、「世界の架け橋」の名を冠した日本を代表するリゾート型MICE施設。国際会議や学会、各種インセンティブパーティーなど、様々な機能を有する施設が強力にバックアップします。また、プロフェッショナルなスタッフが心細やかなおもてなしで、MICEの成功を全力でサポートしてくれます。

基本情報

住所：沖縄県名護市喜瀬1792 TEL：0980-53-3155
 アクセス：那覇空港から車で約90分（沖縄自動車道使用）
 貸切：可

⑤ハイアットリージェンシー 瀬良垣アイランド 沖縄

海を望むテラス付きの宴会場はウエディングからミーティング、企業パーティまで、幅広い目的に対応可能。



テラス



施設名	収容人数				面積(m ²)	天井高(m)
	シアター	スクール	ディナー	バフェ		
テラスⅠ	60	50	40	60	90	3.7
テラスⅡ	40	30	30	40	60	3.7
テラスⅢ	40	30	30	40	60	3.7
オーシャンⅠ	40	30	30	40	60	3.7
オーシャンⅡ	40	30	30	40	60	3.7

ホテルが位置するのは那覇空港から車で約60分、沖縄本島屈指のビーチリゾート恩納村・西海岸エリア。美しい海に囲まれた瀬良垣島のザ・アイランドと沖縄本島側のザ・ビーチハウス。その2つを結ぶ一帯がひとつのリゾートを構成するユニークなロケーションが特徴です。テラスⅠⅡは合わせて150㎡にてご利用が可能です。

基本情報

住所：沖縄県国頭郡恩納村瀬良垣1108番地

TEL：098-960-4321

アクセス：那覇空港から車で約60分

客室数：343室 最大宿泊人数：1,020名

⑥リザンシーパークホテル谷茶ベイ

恩納村のオン・ザ・ビーチに位置する大型施設。
コバルトブルーの海を見渡せる宴会場で行う
会議やパーティーは格別。



ブリリアントホール



オーシャンビュードーム



施設名	収容人数				面積 (㎡)	天井高(m)
	シアター	スクール	ディナー	バフェ		
ブリリアントホール	1000	600	600	800	1232	12.1
利山の間	500	300	250	350	508	12.1
啓泰の間	160	100	100	130	306	3.3
高翔の間	80	50	50	70	144	3.3
羽儀の間	40	35	30	不可	72	3.3
オーシャンビュードーム	不可	不可	180	200	577	6.9

潮の香りと海風、さざめく波のBGM、トワイライトに染まるサンセットの見事な絶景。
海水浴場百選にも選ばれた長さ800メートルの天然ビーチでは様々なアクティビ
ティーを楽しむこともでき、リゾートならではの貴重な体験に心躍ります。

基本情報

住所：沖縄県恩納村字谷茶1496 TEL：098-964-6611
アクセス：那覇空港から車で約60分（沖縄自動車道利用）
客室数：826室 収容人数：2,600名
貸切：不可

⑦ ホテル日航アリビラ

アリビラブルーの海とふりそそぐ太陽が創り出す至福の空間
様々なシーンに合わせたおもてなし



施設名	収容人数				面積(m ²)	天井高(m)
	シアター	スクール	正餐	パフェ		
バンケットルーム 「アリビラ」	200	100	80	100	200	3.1
エレガントルーム 「アズール」	50	42	48	45	96	2.7

世界遺産「座喜味城跡（ざきみじょうあと）」や「やちむん（焼き物）の里」など、沖縄の歴史と文化を色濃く残す沖縄本島中部の読谷村にあり、スパニッシュコロニアル様式の外観と美しいインテリア・パティオがあるリゾートホテルです。一年を通して天然ビーチでの多彩なマリアクティビティやフィールドスポーツが体験可能です。

基本情報

住所：沖縄県読谷村字儀間600 TEL：098-982-9111

アクセス：那覇空港から車で約70分

客室数：397室 収容人数：1,168名

⑧ラグナガーデンホテル

白で統一された爽やかなホールは各種パーティー、会議や講演会、シンポジウムなど様々な催しに対応可能。



施設名	収容人数				面積 (㎡)	天井高(m)
	シアター	スクール	ディナー	バフェ		
羽衣の間(全)	1200	750	660	800	1,000	6.0
明海の間(全)	190	126	90	100	168	3.0
平安の間(全)	140	90	70	80	150	3.0
グリーンルーム	50	33	不可	35	65	2.9

沖縄コンベンションセンターまで徒歩8分、シアター約1,200名収容可能な会場を保有し、コンベンションセンターと合わせ分科会や懇親会場として利用が可能。

基本情報

住所：沖縄県宜野湾市真志喜4-1-1 TEL：098-897-2121

アクセス：那覇空港から車で約30分

客室数：303室 収容人数：981名 貸切：可（要1年前予約）

⑨ 沖縄プリンスホテル オーシャンビューぎのわん

那覇空港から車で約30分。沖縄コンベンションセンターから徒歩約5分の場所に立つ、全室テラス付、オーシャンビューのリゾートホテル。



施設名	収容人数				面積(㎡)	天井高(m)
	シアター	スクール	正餐	立食		
プールサイドホール	80	—	54	100	240	2.5

プールサイドホール 2F 240㎡ 2分割可能 (160㎡・80㎡)

スクールは要確認

窓辺に海が広がる開放的なホール。さまざまなイベントでご利用いただけます。

他に屋外インフィニティプール、屋内バーデプール、サウナ(ドライ・ミスト)、岩盤浴、大浴場、フィットネスルーム、SPA THE KUHORO PRINCE、ランドリーを2Fに備えております。(サウナ、岩盤浴は水着着用での男女共用となります)

基本情報

アクセス : 那覇空港から車で約30分 沖縄コンベンションセンターから徒歩約5分

駐車場 : 213台駐車可能

客室数 : 340室 レストラン: 1 施設 宴会場: 1 施設

お問合せ : 現地営業直通 TEL : 098-943-3572 FAX : 098-943-6175

貸切 : 全館貸切 (要相談)

⑩ ホテル コレクティブ

2020年1月、那覇市国際通りに本格的シティホテルとしてオープン。ホテルに求められるすべての機能を兼ね備えた国際通りでは唯一のホテルとなります。



大宴会場



中宴会場

施設名	収容人数				面積 (㎡)	天井高(m)
	シアター	スクール	ディナー	パフェ		
大宴会場	476	324	300	350	480	5.8(5.2)
中宴会場	288	135	150	160	250	3.2(2.5)

那覇国際通りの中央地、客室は30㎡のツインルームを基本とし、スイートルームやプレミアムフロアなどをご用意。レストランはオールデイダイニングと中国料理の2店舗。宴会場は480㎡の大宴会場と250㎡の中宴会場があり、どちらも3分割が可能となり、大型MICEから会議利用、少人数のパーティーまで融通が利き、柔軟のある対応を致します。

基本情報

住所：沖縄県那覇市松尾2丁目5番6号 TEL：098-860-8382

アクセス：モノレール県庁前駅から徒歩約7分

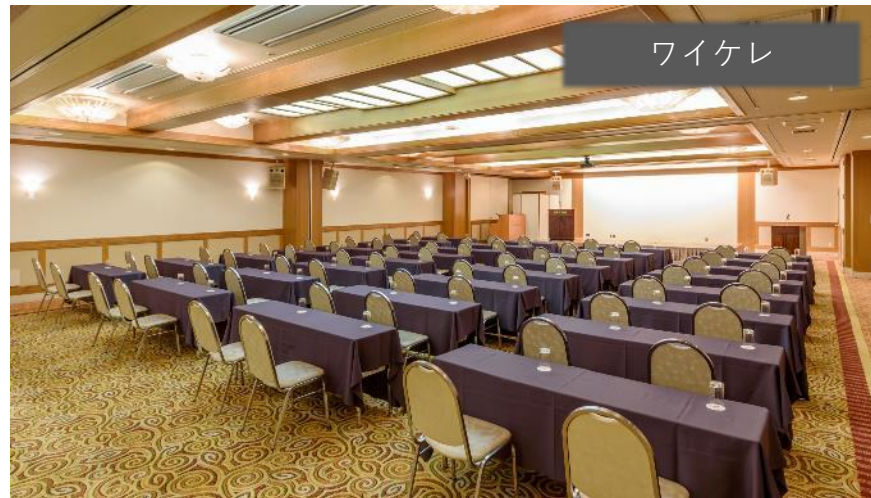
客室数：260室 最大宿泊人数：632名

⑪ パシフィックホテル沖縄

那覇空港から車で約8分の好アクセスの
シティーリゾートホテル。



万座の間



ワイケレ



外観

施設名	収容人数				面積 (㎡)	天井高 (m)
	シア ター	スク ール	ディ ナー	バフ ェ		
万座の間	800	530	590	800	752	4.5
ワイケレ	300	200	250	200	305	3.2

大宴会場をはじめ、合計14の宴会場をご用意。
会場は全てホテル2階となっており、会場間の移動もスムーズに行えます。

基本情報

住所：沖縄県那覇市西3-6-1

TEL：(098)868-5162

アクセス：那覇空港より約8分

客室数：385室 収容人数：1,200名 貸切：可

⑫フサキビーチリゾート ホテル&ヴィラズ

石垣島の西海岸、天然白砂のフサキビーチ沿いに建つ
南北1kmに及ぶ広大なビーチリゾート



施設名	収容人数				面積 (㎡)	天井高(m)
	シアター	スクール	ディナー	バフェ		
BANQUET HALL	120	120	104	—	239	3.55

亜熱帯の色鮮やかな花々が彩る大型ビーチリゾート。客室は3階建てのホテル棟と、沖縄伝統の赤瓦を使用したヴィラの趣きの異なる2タイプ。石垣島最大級のプールエリア「アクアガーデン」、フサキビーチではマリンアクティビティも楽しめます。古き良き沖縄と海外を思わせる施設が見事に融合。離島ならではのリゾートMICEをお楽しみください。

基本情報

住所：沖縄県石垣市新川1625 TEL：0980-88-7000

アクセス：石垣空港から車で約35分

客室数：398室 最大宿泊人数：1454名

⑫ アートホテル石垣島

石垣島最大規模の宴会場と、海と空を望むスカイバンケットを完備。



スカイバンケット



八重山の間(シアター)



施設名	収容人数				面積 (㎡)	天井高(m)
	シアター	スクール	ディナー	バフェ		
八重山の間	600	315	360	400	462	5.0
星砂L(八重山の間分割利用)	300	132	180	150	232	—
星砂S(八重山の間分割利用)	210	108	120	100	170	5.0
珊瑚(八重山の間分割利用)	70	54	60	50	115	5.0
真珠(八重山の間分割利用)	70	54	60	50	115	5.0
西表の間	70	42	60	50	81	3.0
パイパテ	56	30	40	40	60	—
竹富の間	40	21	30	不可	47	3.0
スカイバンケット	50	36	50	50	137	—

石垣島の市街地高台に位置し、石垣港やビーチなど主要な観光拠点まで車で5～10分の好立地にあるホテル。石垣島最大規模の大宴会場「八重山」をはじめ大小9つの会場をご用意。見晴らしのよい最上階スカイバンケットでは海と空の美しい景色を見ながらゆったりとお過ごしいただけます。リゾートならではの解放感の中での会議やインセンティブ旅行、展覧会などをご提案いたします。

基本情報

住所：沖縄県石垣市大川559 TEL：0980-83-3311

アクセス：新石垣空港から車で約25分

客室数：245室 収容人数：784名

⑬ ザ シギラ

シギラ岬に佇む、インクルーシブ型スイート ヴィラ



施設名	面積 (㎡)	客室
シギラスイート	専有面積6,719 室内497	1棟
スイートヴィラバيفロント(2ベッドルーム)	専有面積156 室内116	2棟
スイートヴィラサンライズ	専有面積152 室内110	2棟
スイートヴィラバيفロント(トリートメントルーム)	専有面積124 室内90	1棟
スイートヴィラバيفロント	専有面積124 室内90	4棟

宮古島の南岸に広がるシギラセブンマイルズリゾートのなかでも、景観が素晴らしいシギラ岬に建つ10棟だけのスイートヴィラ。お食事、ゴルフ、エステ、クルーズなどのサービスを含む、最上級カテゴリーの宿泊施設です。シギラスイートのプールサイドガーデンで、プライベートパーティーなどを開催することも可能。空港から専用車で送迎、バトラーズが滞在中のお手伝いをいたします。

基本情報

住所：沖縄県宮古島市上野新里1405-3 TEL：0980-74-7240

アクセス：宮古空港より車で約15分、下地島空港より車で約50分

客室数：5タイプ10棟のヴィラ 収容人数：43名

⑬ホットクロスポイント サンタモニカ

非日常の感動に溢れた〈ご褒美トリップ〉のための拠点。



コーラルツイン



コンベンションルーム (一例)
(近隣の系列ホテル内)

施設名	収容人数				面積 (㎡)	天井高(m)
	シアター	スクール	ディナー	バフェ		
(一例) ホテルブリーズベイマリーナ タワー館1F 「コンベンションルーム」	200	160	160	240	303.24	4.0

宮古島の南岸に建ち、リゾートの中心に位置するこのホテルは、過ごし方自由な、気ままな離島での滞在が可能です。
リゾートアクティブの中心「ホットクロスポイント」に位置し様々なレジャーへ好アクセスのホテルは、まさに「アクティビティの交差点」。
明るいうッド調にまとめられた客室は快適な滞在のための機能を備えています。

基本情報

住所：沖縄県宮古島市上野宮国974-1 TEL：0980-74-7300
アクセス：宮古空港より車で約15分、下地島空港より車で約50分
客室数：150室 収容人数：276名

⑬ ホテル シギラミラージュ

宮古ブルーの「蒼の楽園」へと誘う
プレミアムリゾート



広々としたスーベリアルーム



プライベート感あふれる
プールヴィラプレミア

【タートルベイ】

収容人数				面積(m ²)	天井高(m)
シアター	スクール	ディナー	パフェ		
90	80	70	90	242	4.5

宮古島南岸に広がるシギラセブンマイルズリゾート中央に、2019年7月グランドオープン。11階建ての「ベイサイド」、プライベートヴィラ「プールヴィラプレミア」の2つの建物から成り、海と空と緑の絶景を堪能できる全室51㎡以上のゆとりある多彩な客室が、極上のご滞在を叶えます。

基本情報

住所：沖縄県宮古島市上野新里1405-201 TEL：0980-74-7400

アクセス：宮古空港より車で約15分、下地島空港より車で約50分

客室数：ベイサイド120室、プールヴィラプレミア40室



⑬ ホテルシーブリーズコーラル

極上リゾートを“カジュアル”に愉しめるホテル

カジュアルツイン



コンベンションルーム (一例)
(近隣の系列ホテル内)

施設名	収容人数				面積 (㎡)	天井高(m)
	シアター	スクール	ディナー	バフェ		
(一例) ホテルブリーズベイマリーナ タワー館1F 「コンベンションルーム」	200	160	160	240	303.24	4.0

宮古島南岸に広がるシギラセブンマイルズリゾートのほぼ中央に位置し、宮古ブルーの海が、すぐ目の前に広がるロケーション。

シギラ黄金温泉や人気レストランなどに囲まれ、フィールドハウスも徒歩圏内にあります。アクティビティやお食事、お買い物などにとっても便利で、思いのままにリゾートステイを満喫いただけます。

基本情報

住所：沖縄県宮古島市上野宮国974-3 TEL：0980-74-7070

アクセス：宮古空港より車で約15分、下地島空港より車で約50分

客室数：170室 収容人数：340名

⑬ ホテルブリーズベイマリーナ

多様なニーズに対応できる海辺に佇む
リゾート

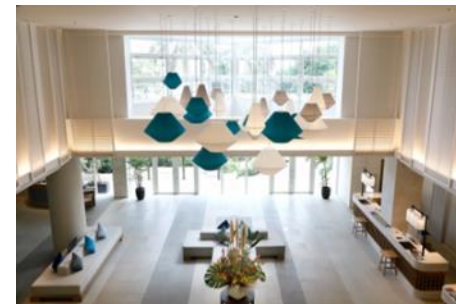


コンベンションルーム

〈2020年7月本館リニューアル〉



タワー館 スタンダードツイン



本館ロビー

施設名	収容人数				面積 (㎡)	天井高(m)
	シアター	スクール	ディナー	パフェ		
タワー館1F コンベンションルーム	200	160	160	240	303.24	4.0

宮古島の南岸、珊瑚礁が広がる美しい海辺に佇むシギラセブンマイルズリゾート内のカジュアルリゾートホテル。本館、タワーウィング、ハーバーウィングからなり、ご滞在スタイルに合わせて選べる多彩なタイプの客室と、南の島の緑と花々に囲まれたガーデンプールを併せ持つ。団体のご利用も多く、うへのドイツ文化村や琉球の風といった周辺施設を利用した様々な演出が可能。

基本情報

住所：沖縄県宮古島市上野宮国784-1 TEL：0980-76-3000

アクセス：宮古空港より車で約15分、下地島空港より車で約50分

客室数：224室 収容人数：641名

⑬ シギラセブンマイルズリゾート レストランパーティ

リゾート内では会議、パーティーの用途にあわせて、ふさわしい会場を柔軟にご提案します。
シェフが腕をふるうレストランは個性的なラインナップ。



ガレージ風の店内は、
ロカビリー全盛期の50年代・60年代の
クールでノスタルジックなサウンドホールを再現。
エキサイティングな生演奏を毎日2ステージ
開催しています。

【ファンキーフラミンゴ】

基本情報

住所：沖縄県宮古島市上野字宮国974-2
TEL：0980-74-7174
アクセス：宮古空港より車で約15分
下地島空港より車で約50分
収容人数：246名



南の島といえばBBQ！
仲間どうしやご家族でどうぞ。
セットメニューを頼んで、単品を追加するのが
おすすめです。

【南風（ぱいかじ）屋台村 BBQ】

基本情報

住所：沖縄県宮古島市上野字宮国761-1
TEL：0980-74-7410
アクセス：宮古空港より車で約15分
下地島空港より車で約50分
着席人数：150名



宮古島の南岸に広がるシギラセブンマイルズ
リゾート内のホテル シギラミラージュ隣接レス
トラン。



【シーフードレストラン シギラタートルベイ】

基本情報

住所：沖縄県宮古島市上野新里1405-212
TEL：0980-76-3322
アクセス：宮古空港より車で約15分
下地島空港より車で約50分
収容人数：最大150名（店内・テラス併せて）

⑬ シギラセブンマイルズリゾート コンベンションホール

宮古島の南岸にあるシギラセブンマイルズリゾート内の3つの会場。
用途に合わせて多彩なご宴会スタイルをご提供します。



【ホテルブリーズベイマリーナ コンベンションルーム】

ホテルブリーズベイマリーナ内の、リゾート内で2番目に大きいバンケットルーム。

収容人数				面積 (㎡)	天井高 (m)
シアター	スクール	ディナー	バフエ		
200	160	160	240	303.24	4.0

基本情報

住所：沖縄県宮古島市上野字宮国784-1
TEL：0980-76-3000
アクセス：宮古空港より車で約15分
下地島空港より車で約50分



【南風（ぱいかじ）】

ホテルロベルトソナーバー1階にある多目的ホール。テラスから中庭の緑を目にすることができ、室内でも開放感を感じる会場。

収容人数				面積 (㎡)	天井高 (m)
シアター	スクール	ディナー	バフエ		
80	60	56	80	153	2.7

基本情報

住所：沖縄県宮古島市上野宮国872-4
TEL：0980-76-1001
アクセス：宮古空港より車で約15分
下地島空港より車で約50分



【ファンキーフラミンゴ】

天井が高く非常に開放感のある会場。

収容人数				面積(㎡)	天井高 (m)
シアター	スクール	ディナー	バフエ		
200	160	160	240	696	変形

基本情報

住所：沖縄県宮古島市上野字宮国974-2
TEL：0980-74-7174
アクセス：宮古空港より車で約15分
下地島空港より車で約50分

⑬ 沖縄みやげ クロスポイントマーケット シギラセブンマイルズリゾート



「作家が作る特別な土産品」は島内随一の品揃え。定番のお土産菓子や泡盛など幅広いラインナップ。

シギラセブンマイルズリゾートの中心に位置する便利なロケーション。

美しく豊かな自然の中で育まれた琉球文化をゆっくりと体現、体感できるマーケットです。旅の記念や大切な方へのギフトに、ここでしか出会えない沖縄みやげを是非お楽しみください。



基本情報

住所：沖縄県宮古島市上野字宮国974-2

TEL：0980-74-7181

利用時間：9:00～22:00

アクセス：宮古空港より車で約15分

下地島空港より車で約50分

ホテルシーブリーズコーラル・

ホットクロスポイントサンタモニカ 隣接

⑬琉球離島マーケット

宮古島 シギラセブンマイルズリゾート



宮古島内屈指の品揃えを誇る店内はまさに沖縄土産の総合ミュージアム！

宮古島はもちろん、沖縄本島や八重山諸島のお菓子や泡盛の品揃えが豊富。カラフルな雑貨や琉球ガラスも大人気。ここでしか買えないマグカップやリングノートなどのシギラセブンマイルズリゾートオリジナル商品はお土産や旅行の記念に最適。

1万円以上ご購入で、全国送料無料に。

その他、併設の南風屋台村やBBQコーナーでの食事、毎日無料で開催される沖縄民謡や三線・島唄ライブなども楽しめる。

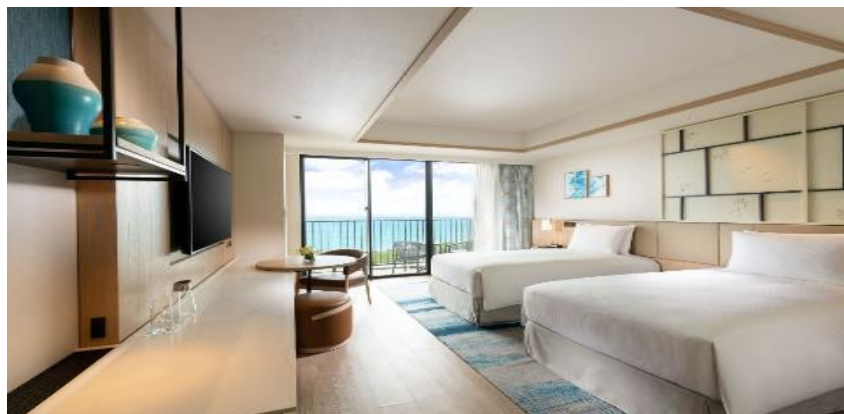
南風屋台村 11:00～22:00 (L.O.21:30)
BBQコーナー 18:00～22:00 (L.O.21:30)
ライブステージ 19:30～(約45分)

基本情報

住所：沖縄県宮古島市上野字宮国761-1
TEL：0980-74-7410
利用時間：9:00～22:00
アクセス：宮古空港より車で約15分
下地島空港より車で約50分
ホテルブリーズバイマリーナ向かい

⑭ ヒルトン沖縄宮古島リゾート(2023年6月18日開業)

宮古空港から車で約15分、下地島空港からは約25分、中心市街地やビーチへのアクセスも良好なロケーション。宮古ブルーの海や感動的なサンセット、伊良部大橋を望み、洗練された客室に加え、屋外プール3つと屋内プール2つ、オールデイダイニングやトラットリア等のレストラン、ルーフトップバー、スパ、キッズクラブなどを備え、カップルからファミリーまで上質なリゾートステイをお楽しみいただけます。



施設名	収容人数				面積(m ²)	天井高(m)
	シアター	スクール	正餐	立食		
PANA	180	100	90	120	194	5.5
YUNA	100	60	50	60	107	3.4
DEIGO	80	50	40	50	86	3.4
ADAN	60	40	30	40	74	3.2

各種パーティーや会合にも対応するボールルーム（宴会場）やミーティングルームを備え、観光やビジネス目的のお客様のみならず、地元の方々にもお祝いのイベントなど様々なシーンでご利用いただけます。

基本情報

アクセス：宮古空港から車で約15分、下地島空港からは約25分

客室数：329室 / レストラン：オールデイダイニング、トラットリア、ルーフトップバーなど

施設：屋外プール×3、屋内プール×2、スパ、キッズクラブ

お問い合わせ：営業部 部長

岩瀬 達郎 tatsuro.iwase@hilton.com

貸切：可

⑮琉球村

古き良き沖縄を体験できるテーマパーク。

古き良き沖縄の原風景と格式高い琉球芸能でのおもてなし。
会議やパーティーに劇場ドームや園内酒造所広場、琉球古民家貸切等、
目的別プラン提案。

劇場ドーム貸切プラン：50名～150名

園内酒造所広場プラン：60名～120名／琉球古民家貸切プラン：20～30名



基本情報

住所：沖縄県国頭郡恩納村字山田1130

アクセス：那覇空港から車で約60分（沖縄自動車道利用）

利用時間：パーティー 18：00～ 貸切：可

①6 DMMかりゆし水族館

水中の世界を再現したエリアで行う貸切パーティ。
自然と映像が調和する癒しの空間で
特別なひとときを。



施設名	収容人数				面積(m ²)	天井高(m)
	シアター	スクール	正餐	立食		
1階 貸切エリア			150	250	約1500m ²	約6m

最新の映像表現と空間演出を駆使した新しいカタチのエンタテインメント水族館。
様々な海洋生物が回遊する大水槽や巨大な円柱水槽が立ち並ぶクラゲだけの
世界を眺めながら特別なひとときをお過ごしください。
企業イベント・懇親会・報奨旅行など様々なシーンでご利用いただけます。
4K高画質バーチャル水槽をスクリーンとしてご利用可能。

基本情報

住所 : 沖縄県豊見城市豊崎3-35
アクセス : 那覇空港から車で約20分
お問合せ : kariyushi-aqua-sales@dmm.com
貸切 : 可

①7 一般社団法人 沖縄市観光物産振興協会

レトロタウン'KOZA'でまちなかレセプション&エイサー体験



- 沖縄市の中心市街地は「沖縄アリーナ」から車で約5分。

- 商店街などを活用したまちなかレセプションをはじめ、沖縄アリーナ活用の際のアフターMICEプランをご提案。

- ・商店街やコザミュージックタウンでのまちなかレセプション

- ・分科会などで活用可能な店舗やコワーキングスペースのご紹介

- ・沖縄アリーナ周辺施設(沖縄市内)のご紹介



⑱ 一般社団法人 沖縄市観光物産振興協会

レトロタウン'KOZA'でまちなかレセプション&エイサー体験



●エイサー体験

実際に太鼓や衣装を着て、沖縄の伝統芸能である“エイサー”を体験していただくプランです。国籍や年齢を問わず、楽しんでいただけます。

受入人数：最大25名（人数相談可）
所要時間：約60分

●レトロタウン コザまち歩き

戦後、基地の門前町として栄えたコザ。戦後の歴史と多国籍な文化を感じ、タイムスリップしたかのような経験ができます。

受入人数：100名
所要時間：約90～120分



基本情報

住所：沖縄県沖縄市上地1-1-1

TEL：098-989-5566

アクセス：那覇空港より車で約40分
（高速利用時）

①9 NPO法人自然体験学校

空港や那覇市街地から30分
沖縄らしい体験のすべてを提供しています！



外観



八重瀬町を中心とした沖縄南部で、子どもから高齢者まで幅広い方を対象とし、沖縄の自然を満喫できる森のトレッキングやシーカヤックなどのアウトドア体験、沖縄文化を学ぶことのできるクラフト体験、歴史や環境教育など様々なプログラムを提供しています。

【体験のフィールド】

海の体験 … 琉球名物の郷ビーチ

森の体験 … ホロホロの森

平和学習 … 沖縄南部の戦跡（ガマ：クラシンウジョウ・イリユージガマ）

クラフト体験 … 自然体験学校



基本情報

住所：沖縄県島尻郡八重瀬町字具志頭296番地 福ビル1階

TEL：098-998-0330

アクセス：那覇空港より約30分

①9 演劇で学ぶ沖縄戦 ～白梅学徒から託されたもの～

沖縄を語るうえで欠かすことの出来ない戦争の歴史。劇を通じて沖縄戦を知ることができます。



～演劇を通して沖縄戦を学ぶことのできる
新しいカタチの平和学習です～

【演劇について】

戦後70年余り経過し、戦争の記憶や傷跡が薄れつつあります。沖縄戦で戦場に動員された21の学徒隊の一つ「した梅学徒隊」の中山きくさん、武村豊さんの体験を後世に継承するため、講話ではなく演劇として沖縄戦を学んでいただけます。

【あらすじ】

白梅学徒隊として沖縄戦を生き抜いた和子のもとに、元日本兵から一通の手紙が届く。封印していた当時の出来事が、和子の心によみがえり、沖縄戦でなくなった一番の親友「梅ちゃん」の生きた証を伝える決意を固める。

受入時間：9:00～20:00（要相談）

定員：要相談

所要時間：1時間

料金：200名未満 一式20万円
200名以上 1人あたり1,000円
（消費税・会場費別）



事務局：NPO法人自然体験学校

住所：沖縄県島尻郡八重瀬町字具志頭296番地 福ビル1階

TEL：098-998-0330

アクセス：那覇空港より約30分

①9 沖縄の緑に触れる ～森のフィールドワーク～

亜熱帯性気候かつ、島嶼という地理的な条件から、沖縄には今も貴重な生態系が残されています。



【森の豊かさについて考える】

沖縄に住む動植物は、海によって隔たれた特殊な環境に適応するため、独自の進化を遂げてきました。固有種の種類が多い一方で、その個体数は少なく、貴重な生態系を保全するための取り組みが急務とされています。

【フィールドの紹介】

沖縄本島のほぼ南端に地本の人から「ホロホローの森」という名で親しまれている森があります。この森で確認されている動植物の数はなんと約100種類。森の中には海まで続く全長600mの遊歩道も整備されており、亜熱帯の雰囲気を感じられる沖縄の自然を手軽に感じることができます。

- ①ガイドとともに遊歩道補散策する
- ②室内会場にて、テーマを決めてグループで話し合う

受入時間：9:00～15:00（要相談）
定員：40名様まで（最少人数は要相談）
所要時間：2時間～2時間半
料金：お1人様2,000円（消費税・会場費別）



事務局：NPO法人自然体験学校
住所：沖縄県島尻郡八重瀬町字具志頭296番地 福ビル1階
TEL：098-998-0330
アクセス：那覇空港より約30分

⑱ 沖縄文化を学ぶ ～クラフト作り体験～

沖縄の文化や資源を取り入れたクラフト体験。子どもから大人の方までお楽しみいただけます！



ホテルやコンベンション会場への出張講習が可能です。時間や人数もご相談に応じます。

①シーサー絵付け

八重瀬町が発祥とされるシーサー。元祖シーサーのレプリカに絵付けをする体験です。シーサー発症についても学ぶことができます。

②貝がらマースお守り作り

貝がら、紅型布、塩（マース）で沖縄らしいお守りを作ります。

③クチャ石鱈作り

赤瓦や美容品の材料にもなっているクチャ。クチャを含んだオリジナル石鱈作りです。

④キラ玉ストラップ作り

キラキラ輝くストラップを作ります。沖縄らしい芭蕉糸を使用してご自身の手で作っていただきます。

受入時間：9:00～16:00（要相談）

定員：2名様～（最大人数要相談）

所要時間：1時間～1時間半

料金：お1人様1,500円(税別)～

事務局：NPO法人自然体験学校

住所：沖縄県島尻郡八重瀬町字具志頭296番地 福ビル1階

TEL：098-998-0330

アクセス：那覇空港より約30分

①9 白浜のビーチで学ぶ ～海洋ゴミとプラスチック～

地球の面積の7割を占めている海。そこに漂流する海洋ゴミの問題は、世界が取り組むべき課題。沖縄のビーチにも、毎日世界中のゴミが打ちあがります。



【ビーチクリーン】

きらめく白砂が多くの旅行者を魅了する沖縄のビーチ。しかしそこには、毎日世界中のゴミが打ちあがります。ビーチクリーンを通じて、海洋ゴミの現状を確認します。

【ワークショップ】

私たちは、実はすでにマイクロプラスチックを体内に取り込んでいているといわれています。しかし、マイクロプラスチックの実物をみたことはあるでしょうか？ワークショップではビーチで採取した砂から、マイクロプラスチックを取り出す作業を行います。

【講義】

自然体験学校のスタッフが海洋ゴミとマイクロプラスチックについて講義を行います。講義を通じて、ビーチクリーンやワークショップで感じたこと・学んだことへの理解を深め、日々の行動へとつなげることが出来ます。

受付時間：9:00～17:00（要相談）

定員：80名様まで

所要時間：1時間半～2時間

料金：お1人様2,000円（消費税・会場費別）



事務局：NPO法人自然体験学校

住所：沖縄県島尻郡八重瀬町字具志頭296番地 福ビル1階

TEL：098-998-0330

アクセス：那覇空港より約30分

② HelloWorld株式会社



沖縄・関東・関西で国際交流！～ダイバーシティ x チームビルディング x 課題解決力・クリエイティビティ～

日本にしながら海外研修・留学体験をすることで、
「グローバル社会を自ら切り拓く力」を鍛えます！

【まちなか留学 半日～】

HelloWorldでは国内在住の外国人のお宅へお邪魔して**ホームステイ**や**日帰り**でホストファミリーと交流ができるプログラムを提供しています。ホストファミリーの文化、食べ物、ライフスタイル、ビジネスにおける慣習は出身国・家庭により異なります。日本との違いを学び、その背景を考察、同僚に対しプレゼン等でアウトプットすることにより、より深い学びとなります。

【まちなかロゲイニング 4h～】チームビルディングに最適！

外国人とチームになり、**All English**で**ミッションをクリア**！
チーム内で個々のスキルを最大限に発揮。慣れないAll Englishの環境で課題解決に向けて取り組むことで、意欲、粘り強さ、忍耐力、創造性、コミュニケーション能力を鍛えます。
楽しさを重視の①**社員旅行プラン**、評価レポート付きの②**社員研修プラン**の2つをご用意しております。

【SDGsワークショップ 2.5h】～環境保全、多文化共生～

沖縄が抱える環境問題や日本における多文化共生について学びます。課題解決に向けて現状を理解し、グループで意見交換することにより、個人だけでなく、組織全体での**課題解決力を高める**ことができます。



基本情報 HelloWorld株式会社
住所：沖縄市中央1-7-8
連絡先：grouptour@hello-world.city



②1 石垣の塩/約300年以上前の塩づくり発祥の地

八重山諸島における塩作り発祥の地・西表国立公園で感じる体験プログラム。
塩づくりを通しコミュニケーションを育みます。



● 石垣の塩工房オリジナル 感じる体感する塩づくり

塩づくりを通しチームビルディングで絆が深まる！

- ・塩づくりを通し仕上がりの違い各個性に気づき、多様性を尊重する力や仲間の尊重を身に着けること
- ・一つの目標を共有することで理解に繋げる。

① 塩づくりと自然環境講和

塩作りは自然環境との調和から生まれてくる天然素材。
当たり前のように食べている塩を自然環境視点を交えて講和させていただきます。所要時間…30分～60分（説明込み）
※雨天時、屋内にて実施可

② 企業向けニーズに合わせた講和

企業内において課題があった場合、前もってオンラインで打ち合わせをさせて頂き、ニーズに合わせた講和を塩づくりと絡めて対応させていただきます。（要相談）

料 金：1名＝3,880円

受入時間：月～日 9:00～18:00（予約のみ対応可能）

定員：38名様まで

所要時間：約2時間～約3時間

基本情報

住所：沖縄県石垣市新川1145-57

TEL：0980-83-8711

アクセス：石垣空港より約38分（離島ターミナルより18分）貸切：可