



# 琉球ホテル&リゾート 名城ビーチ

---



# 琉球ホテル&リゾート 名城ビーチ 概要



開業日：2022年 7月23日

所在地：沖縄県糸満市名城963

客室数：443室（全室オーシャンビュー）

レストラン：9施設

プール：6種類

- 那覇空港から車で最短 **約20分**の好立地
- 約50,000㎡**の広大な敷地（東京ドーム1個分）
- 78㎡～最大1,130㎡の宴会場
- ハード・ソフトの両面において、**最上級のラグジュアリーホテル**



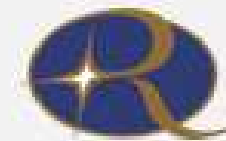
# アクセス



沖縄県南部エリアで、空港からのアクセスも抜群！

- ・ 那覇空港から車で最短 約20分
- ・ 空港から路線バスやリムジンバスも運行





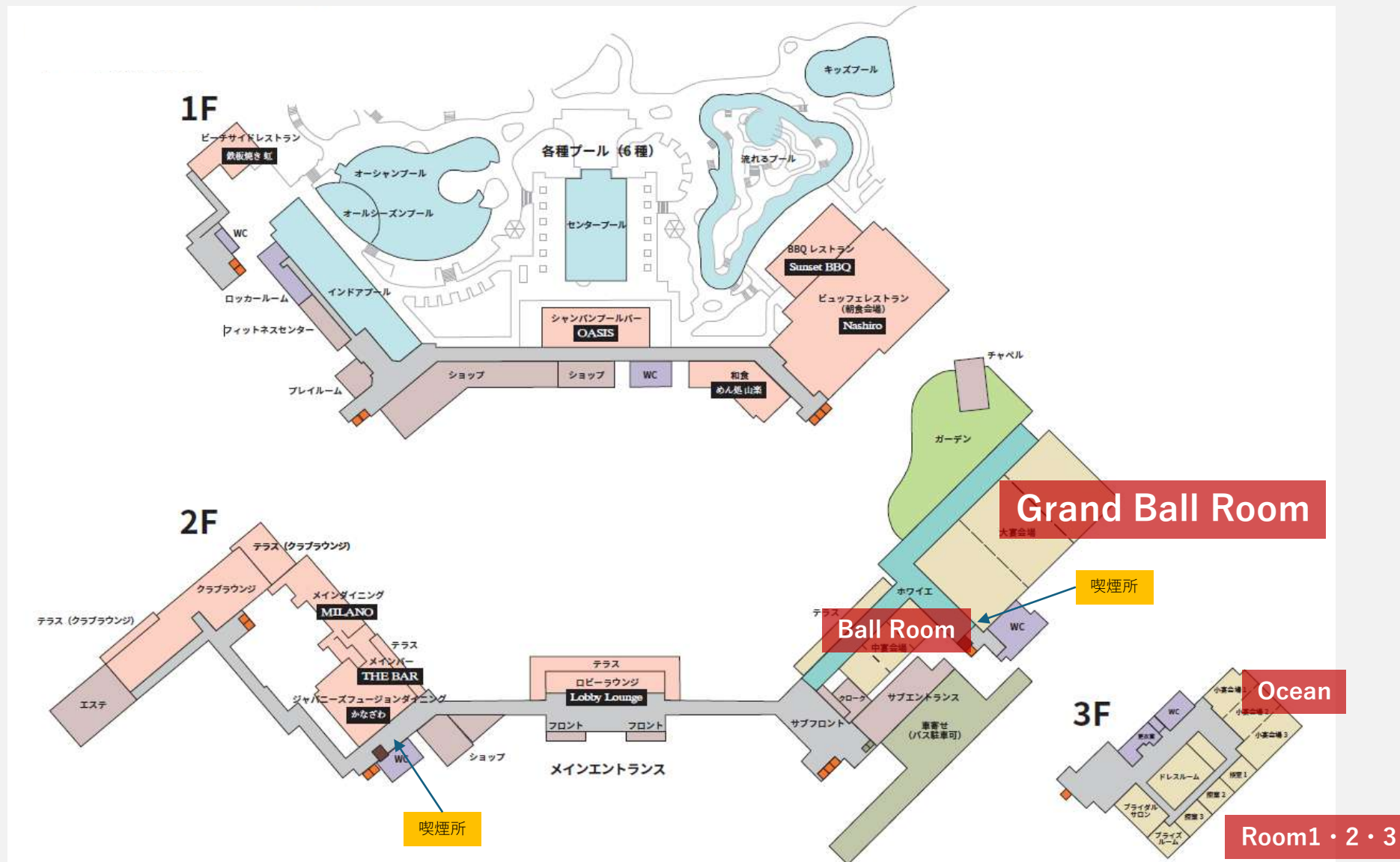
# 琉球ホテル&リゾート 名城ビーチ 概要

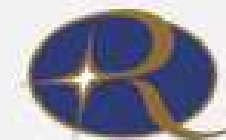


メインエントランスを中心に、北棟・南棟に分かれております。  
客室は北棟に215室、南棟に228室ございます。  
宴会場は北棟2階・3階に位置しております。



# フロアマップ (1階~3階)





## 宴会場

宴会場は78㎡～1,130㎡まで多彩な会場をご用意しております。



会場名：GrandBallRoom

広さ：1,130㎡（全スパン利用時）

天井高：6.1m



会場名：BallRoom

広さ：220㎡（全スパン利用時）

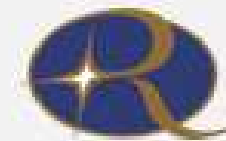
天井高：4.5m



会場名：Ocean

広さ：288㎡（全スパン利用時）

天井高：2.8m



# GrandBallRoom (大宴会場) 概要

3分割可能な県内最大級の1,130㎡の宴会場！

会場名：GrandBallRoom

広さ：1,130㎡ (全スパン利用時)

天井高：6.1m

## 【映像設備】

300インチスクリーン・16,000lmプロジェクター

250インチスクリーン・13,000lmプロジェクター×3セット

## 【音響設備】

ワイヤレスマイク最大10本・有線マイク最大6本まで利用可能  
(全スパン利用時)

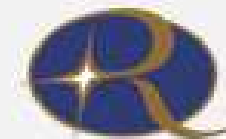
## 【照明設備】

ムービングライト演出が常設で可能

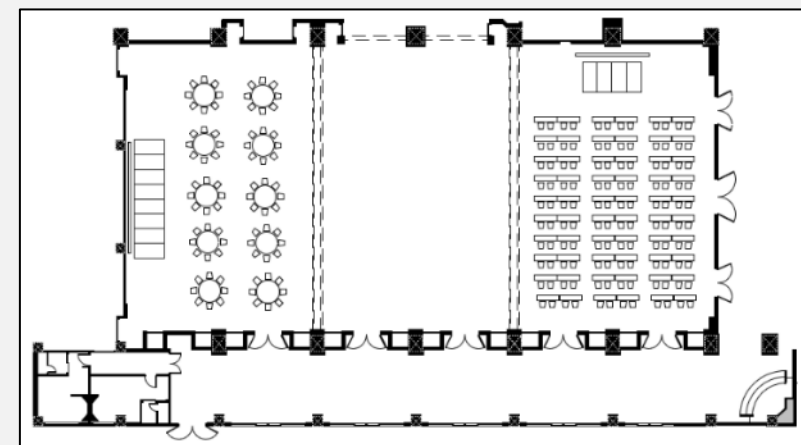
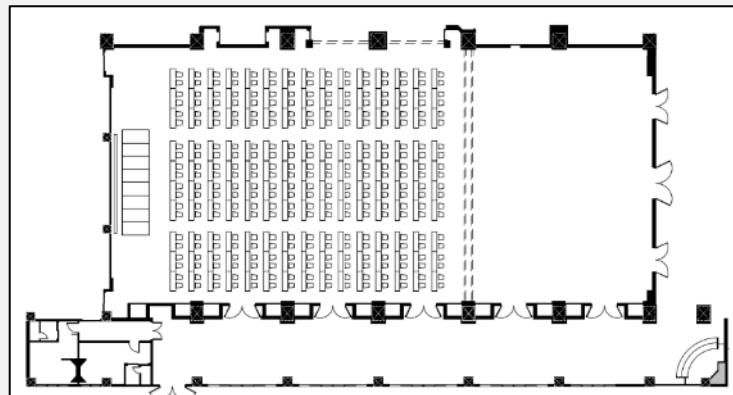
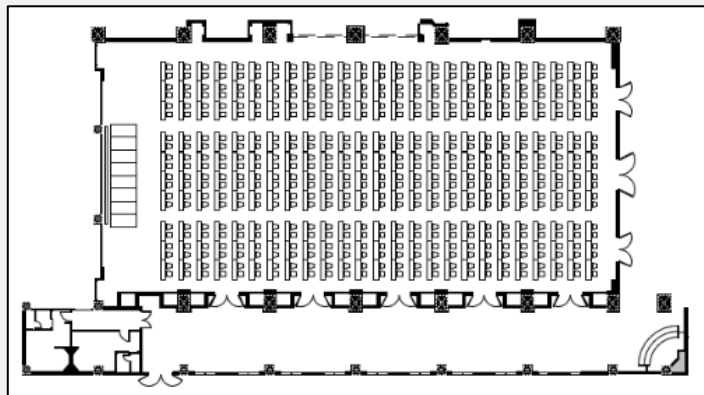
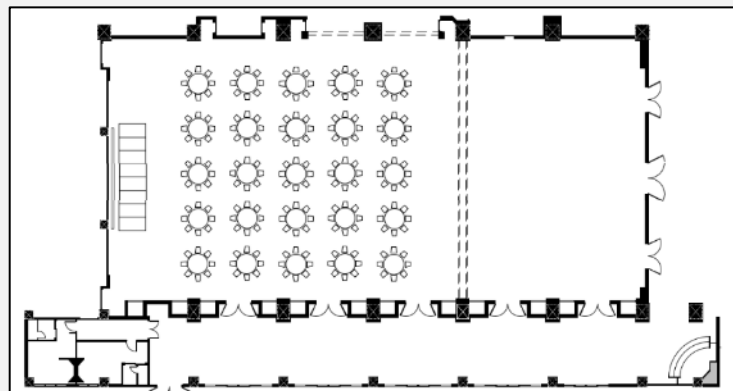
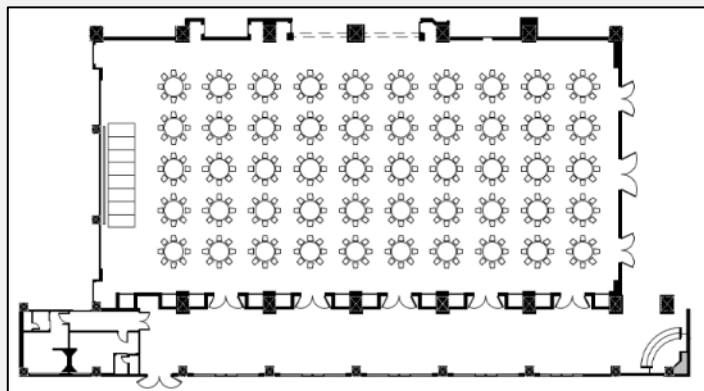
## 【その他】

オープンキッチンあり





# GrandBallRoom (大宴会場) ご利用イメージ



## 【全スパン利用時】

着席正餐形式	400名まで
立食buffet形式	600名まで
スクール形式	500名まで
シアター形式	1045名まで

## 【2/3スパン利用時】

着席正餐形式	200名まで
立食buffet形式	300名まで
スクール形式	300名まで
シアター形式	625名まで

## 【1/3スパン利用時】

着席正餐形式	80名まで
立食buffet形式	150名まで
スクール形式	120名まで
シアター形式	295名まで



## BallRoom（中宴会場）概要

分科会や控室としても使える宴会場！

会場名：BallRoom

広さ：220㎡（全スパン利用時）

天井高：4.5m

### 【映像設備】

120インチスクリーン・7,000lmプロジェクター×3セット

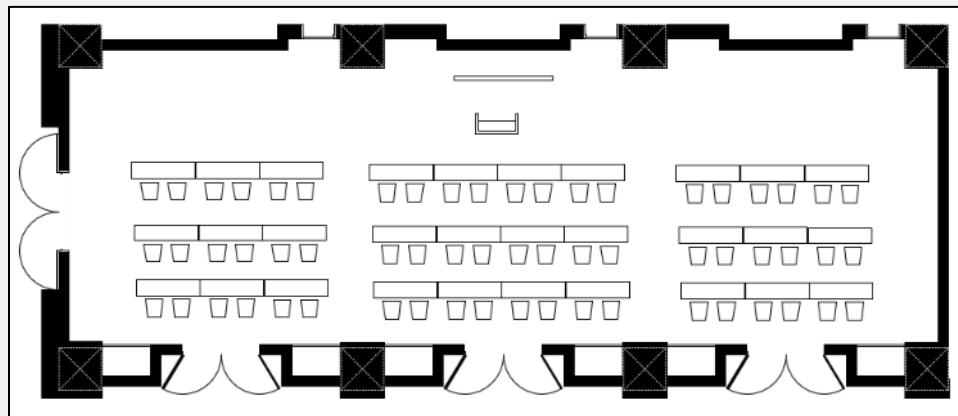
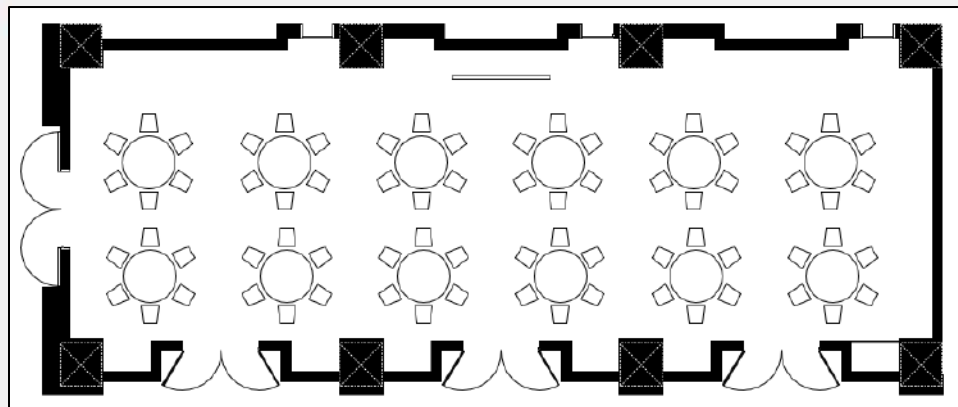
### 【音響設備】

ワイヤレスマイク最大3本・有線マイク最大6本まで利用可能  
（全スパン利用時）



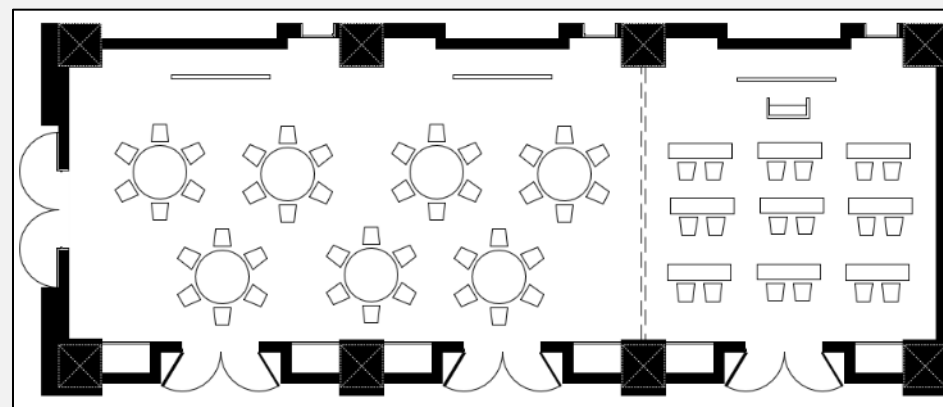


# BallRoom (中宴会場) ご利用イメージ



## 【全スパン利用時】

着席正餐形式	72名まで
立食buffet形式	100名まで
スクール形式	60名まで
シアター形式	160名まで

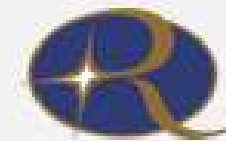


## 【2/3スパン利用時】

着席正餐形式	40名まで
立食buffet形式	60名まで
スクール形式	42名まで
シアター形式	90名まで

## 【1/3スパン利用時】

着席正餐形式	24名まで
立食buffet形式	30名まで
スクール形式	18名まで
シアター形式	40名まで



## Ocean（小宴会場）概要

海を望むプライベートな宴会場！

会場名：Ocean

広さ：288㎡（全スパン利用時）

天井高：2.8m

### 【映像設備】

120インチスクリーン・6,000lmプロジェクター×3セット

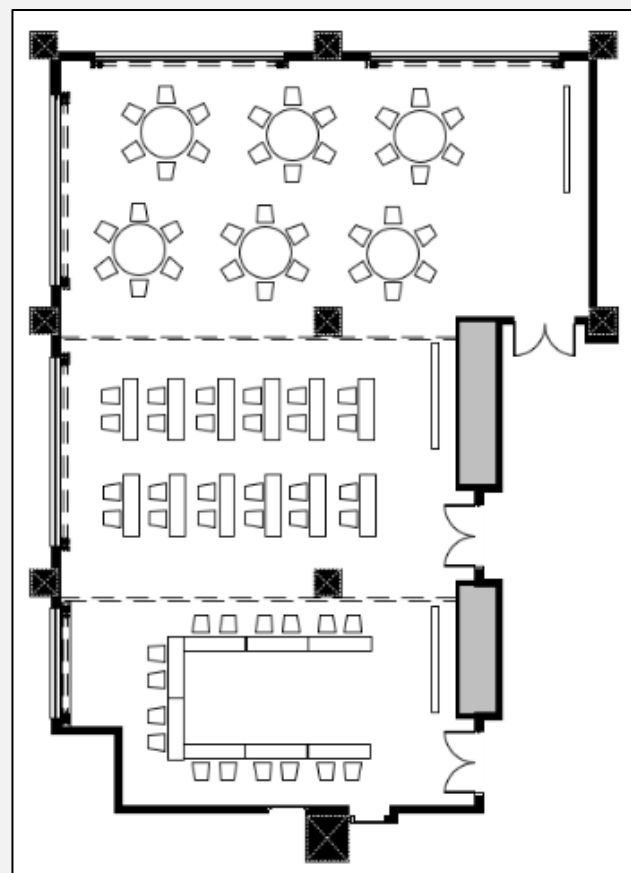
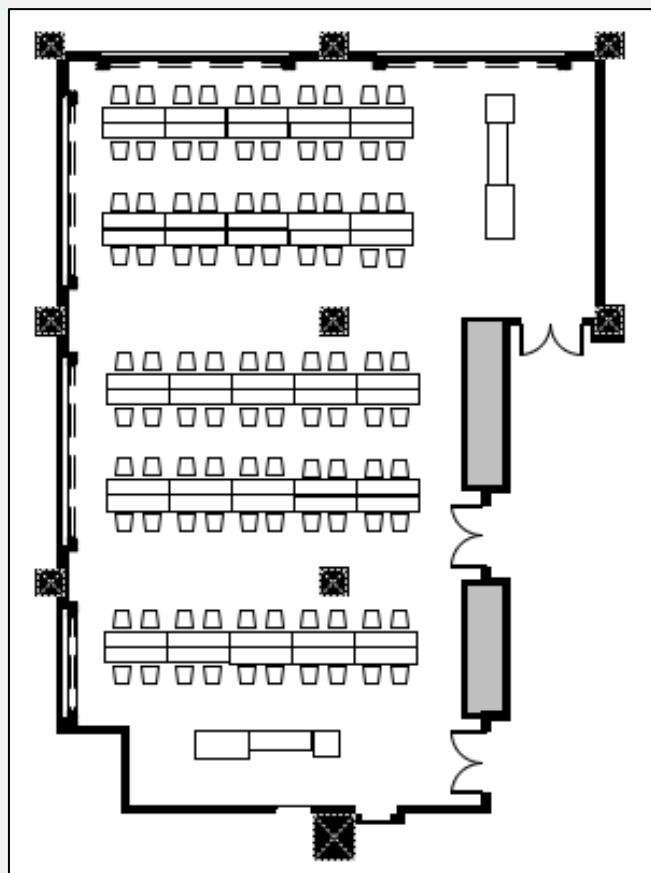
### 【音響設備】

ワイヤレスマイク1本・有線マイク3本まで利用可能





## Ocean（小宴会場）ご利用イメージ



### 【OceanA利用時】

着席正餐形式	18名まで
立食buffet形式	30名まで
スクール形式	14名まで

### 【OceanB利用時】

着席正餐形式	24名まで
立食buffet形式	30名まで
スクール形式	24名まで

### 【OceanC利用時】

着席正餐形式	36名まで
立食buffet形式	40名まで
スクール形式	36名まで

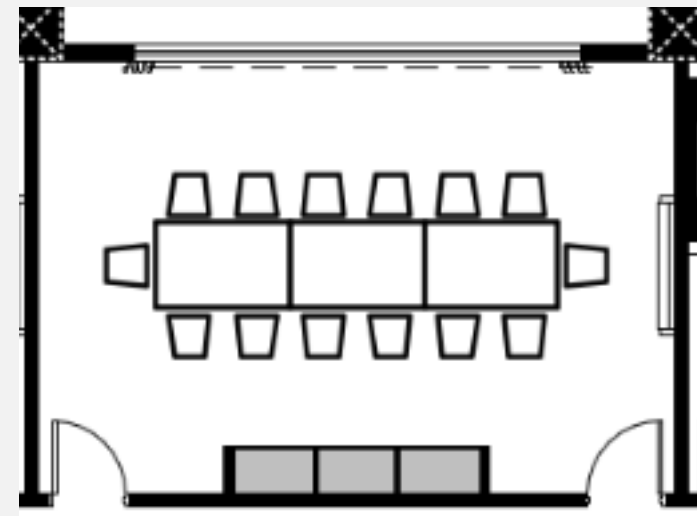
### 【全スパン利用時】

着席正餐形式	100名まで
立食buffet形式	120名まで

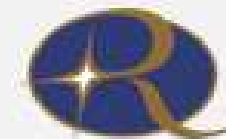


## Room

お控室としてもご利用頂ける44㎡の会議室が3室ございます。  
Room1、Room2は連結してご利用頂くことも可能です。



Room1・Room2連結利用時



# 宴会料理

コース、ブッフェ、卓盛の対応が可能です。



Western Course



Fusion Course



Buffet

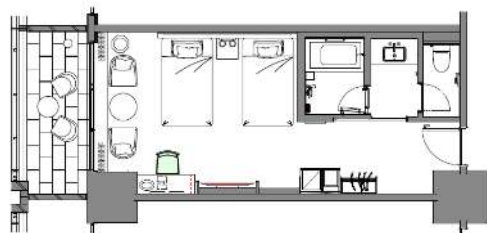


Sharing

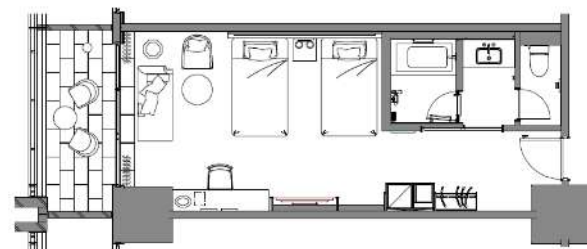


## 客室イメージ

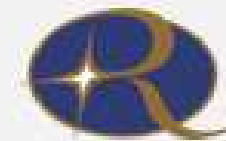
北棟ツインルーム (34~38㎡)



北棟デラックスツインルーム (38~42㎡)

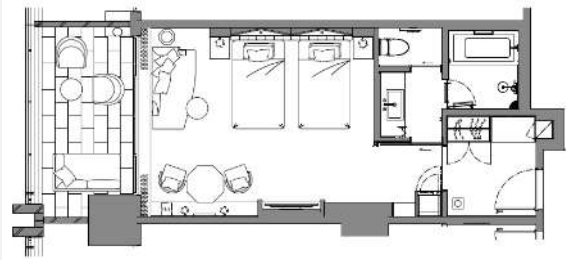


スタンダードタイプの客室で、計208室ございます。

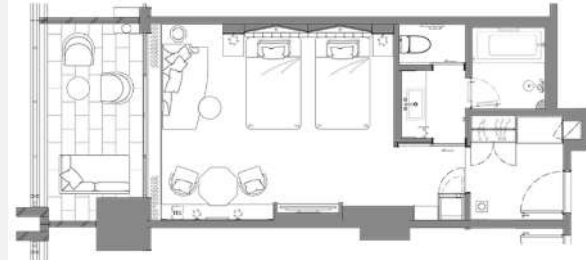


## 客室イメージ

南棟プレミアツインルーム (42㎡)



南棟プレミアクラブツインルーム (42~46㎡)



プレミアツインルームは132室、プレミアクラブツインルームは76室ございます。



## 客室イメージ

南棟パノラマコーナースイート (58㎡)



北棟デラックススイート (72~76㎡)



パノラマコーナースイートは8室、デラックススイートは7室ございます。



## 客室イメージ

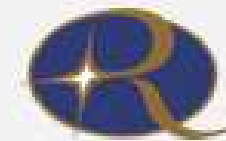
南棟ロイヤルスイート (84~94㎡)



南棟プレジデンシャルスイート (222㎡)



ロイヤルスイートは11室、プレジデンシャルスイートは1室ございます。



## スイートルーム特典

### ◆ ワンランク上の優雅なご滞在をお約束するクラブラウンジ「Premier Club Lounge」

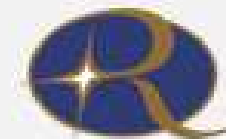


スイートルームおよび一部のプレミアールームの客室にご宿泊のお客様専用のクラブラウンジ。美しいサンセットを望むテラス席も備えております。専用カウンターでのチェックイン・チェックアウトなど、パーソナルなサービスで上質なリゾートステイを満喫いただけます。ご朝食、ティータイム、カクテルタイム等、時間に合ったサービスの他、ピアノの生演奏やバーテンダーによるカクテルサービスなど、当ホテルならではの優雅なひとときをお楽しみいただけます。

### ◆ VIP専用 VIPプールバー「Oasis」 & センタープール



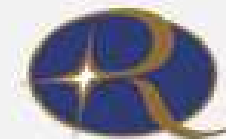
贅沢な空間が広がるVIP専用のプールバー。シャンパンをはじめとするアルコール類や、オードブルをお好きなだけお召し上がりいただけます。屋外には、VIP専用のセンタープール。入場人数制限を設けており、オンシーズンでも混雑を気にすることなくお過ごしいただけます。館内でも、最も優雅で注目を集める空間です。VIPプールバーとセンタープールは、スイートルームご宿泊特典としてご利用いただけます。



## 朝食会場「Nashiro」

約150種類の華やかな料理が織りなす、ホテル朝食ビュッフェの新時代。





## レストラン&バー

◆ ファインダイニング「MILANO」 南棟2F 【席数】65席 【営業時間】ディナー 17:30~23:30 (L.O 22:00)

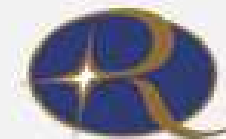


マジックアワーの美しい海を眺めながらフルコースをお楽しみいただけるメインダイニング。ライブキッチンにはダッチオーブンを備え、メイン料理のローストビーフを仕上げる様子を間近でご覧頂けます。味はもちろん、音、香り、シェフの動きまでダイナミックに五感で愉しむダイニングタイムをお過ごしください。

◆ ジャパニーズフュージョン「かなざわ」 南棟2F 【席数】100席 【営業時間】ディナー 17:30~23:30 (L.O 22:00)



日本を代表する好漁場の金沢をはじめ、産地直送で届く海の幸を斬新なジャパニーズフュージョンスタイルでお届けいたします。食材の素晴らしさはもちろん、寿司、割烹、天麩羅など多彩な調理法でお客様を魅了。「海のうねり」を表現した、琉球ガラスで彩った店内装飾と共にお楽しみくださいませ。



## レストラン&バー

◆ 鉄板ダイニング「虹」 南棟1F 【席数】21席 【営業時間】ディナー 17:30~23:30 (L.O

22:00



当ホテル最高のロケーションを誇るパノラマオーシャンビューの高級鉄板焼レストラン。シェフの手さばきを間近に見ながら、優雅にお食事をお楽しみ頂けます。全国から厳選した和牛、魚介、野菜など、豪華さの中に季節感を大切にした食材ラインナップ。ソムリエセレクトのワインも豊富にご用意しております。

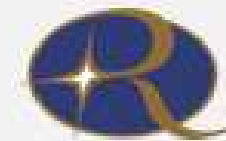
◆ バーベキューレストラン「BBQ TERRACE HAREY'S」 北棟1F 【席数】76席 ※季節営業

【営業時間】4月下旬~10月31日 ディナー 17:00~21:30 (L.O 20:30)

11月1日~1月上旬 ディナー 17:00~20:00 (L.O 19:00)



当ホテル内で最もリゾート感溢れる、テラス席も完備したスタイリッシュなバーベキューレストランです。各席には使いやすいBBQグリルを設置し、ご家族やご友人とご自身のペースでお食事をお楽しみいただけます。沖縄ならではのトロピカルカクテルや、魅力的なサイドメニューも豊富にご用意しております。



## レストラン&バー

◆ めん処「山楽」 北棟1F 【席数】90席 【営業時間】ランチ 12:00~15:00 (L.O 14:30) / ディナー 17:30~21:30 (L.O 21:00)



十割の本格日本そばを中心に、うどんや海鮮丼をお召し上がりいただける和食レストランです。ディナータイムには、居酒屋スタイルで定番の沖縄料理や、泡盛をはじめとするお酒類もご提供いたします。

◆ メインバー「THE Bar」 南棟2F  
【席数】30席 (20席 + テラス10席)  
【営業時間】ディナー 17:30~23:30 (フード L.O 22:00/ドリンク L.O 22:30)



◆ ロビーラウンジ「THE LOUNGE」 センターロビー棟2F  
【席数】65席 (25席 + テラス40席)  
【営業時間】10:00~20:00 (フード L.O 19:00 / ドリンク L.O 19:30)

